

EVOS Imaging System

ファミリーカタログ

パーソナルニーズから高精度なイメージング解析まで
細胞解析の幅広いニーズに対応

高度なアプリケーションを自動化

EVOS M7000 Imaging System

Invitrogen™ EVOS™ M7000 Imaging System は、生細胞イメージング、タイムラプス、画像タイリング、Z-スタック撮影などをはじめとするハイレベルなニーズに対応するようデザインされたEVOS ファミリーの最高峰モデルです。

高性能かつ高速に、進化したイメージング解析ソリューションを提供します。



高画質化

高感度な CMOS カラーカメラと、高解像度の CMOS モノクロカメラ を搭載し、従来機種*と比較して高画質なデータが得られます。

スループットとデータ品質を向上

従来機種*と比較して、スキャン速度とオートフォーカス機能を強化しました。3色の蛍光撮影を96ウェルプレート全ウェルで行う場合、5分以内でスキャンが完了します。

幅広いニーズに対応する柔軟性

20種類以上の交換可能なLEDライトキューブ、1.25倍から100倍まで選べる対物レンズ、複数のベッセルホルダーをラインアップし、お客様のニーズに最適なシステムをカスタマイズします。

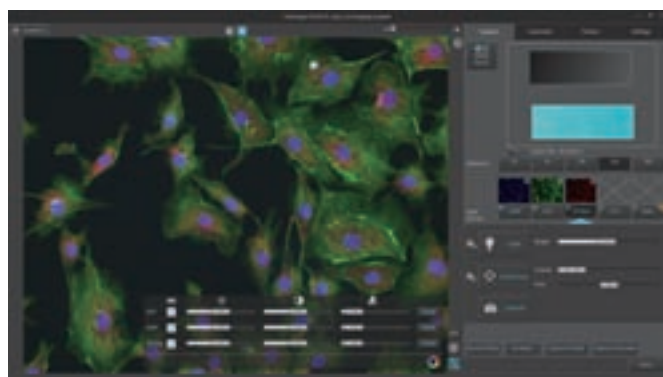
複数の画像を同時に取得

4つの蛍光チャンネルと透過光を備えています。

パワフルな画像処理環境を提供

高速処理と大規模データに対応するGPUを備えた強力な PC が、パワフルな画像処理環境を提供します。

*Invitrogen™ EVOS™ FL Auto 2 Imaging System と比較



タッチパネルで直感的に操作ができるインターフェース

高度な画像解析に対応

2D、3D 細胞イメージングのための包括的な解析ツール、Invitrogen™ Celleste™ Image Analysis Softwareを提供します (オプション)。画像のセグメンテーションと分類のための強力なツールを提供し、細胞の計数や強度、面積、形状の経時変化の測定が可能です。

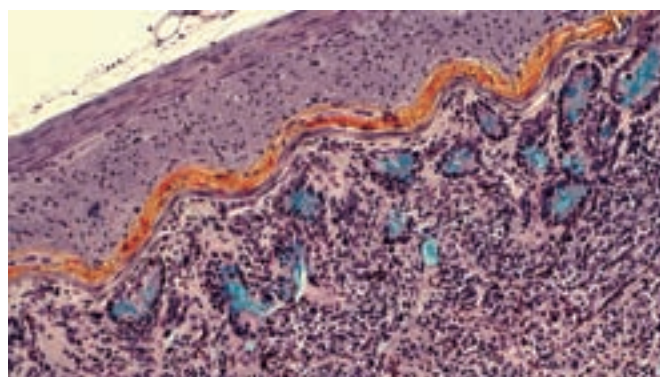
生細胞イメージングに対応

Invitrogen™ EVOS™ Onstage Incubator を利用して、サンプルの温度、湿度、およびガスなどの環境条件を高精度に制御することができます。多点タイムラプス撮影も可能です (オプション)。

観察方法	明視野、蛍光、位相差
蛍光フィルター	4 チャンネル (LED ライトキューブから 選択)
対物レンズ	5 スロット (倍率 1.25 X - 100 X から 選択)
カメラ	3.2MP CMOS モノクロカメラ 3.2MP CMOS カラーカメラ

さらに詳しい情報、デモの依頼については、こちらをご覧ください。

thermofisher.com/evosm7000



ラット腸組織のFFPE切片、20X の対物レンズを使用

製品名	製品番号	価格
EVOS M7000 Imaging System	お問い合わせ	¥7,700,000 (参考例価格)
構成品) Dell社製コンピュータ、23インチタッチスクリーンモニター、ユーザーガイド、アクセサリキット*		
組み合わせ例) 対物レンズ: 4XPh、10XFI、20XFI、40XFI、ライトキューブ: GFP、RFP、DAPI		
設置・基本取扱説明、1年保証		

*アクセサリキットに、25x75 mm x 2 スライド用ベッセルホルダー、およびユニバーサル用ベッセルホルダーを含む。

細胞イメージング解析の包括的ソリューション

Celleste Image Analysis Software

Celleste Image Analysis Software は、EVOS M7000 Imaging System から出力された画像や動画ファイルのメタデータを取り込むことで、包括的なイメージング解析を実現する画像処理・計測ツールです。お客様のさまざまなニーズに対応し、シームレスなワークフローを提供します。



主な機能

- 計測 (カウント・距離・角度・面積)
- 画像連結 (タイリング・焦点合成)
- フィルタ処理 (エッジ強調・モフォロジカル・DIC処理)
- コローカリゼーション
- 3Dイメージ表示
- 動態追跡 (距離、拍動や輝度解析)
- Heat Map作成
- オブジェクトのスマート認識
- 細胞のクラスタリング
- マクロによる自動化

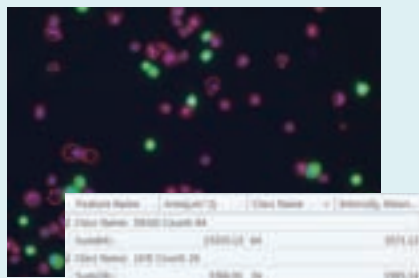
■推奨作動環境と対応しているファイル形式

OS	Microsoft™ Windows™ 7 Professional/Ultimate, SP1 (64-bit) Microsoft™ Windows™ 8.0/8.1 Enterprise/Professional (64-bit) Microsoft™ Windows™ 10 Enterprise/Professional (64-bit)
CPU	2.8 GHz Intel™ quad-core™ 64-bit processor (Core i7 Series)以上
RAM	16 GB以上
HDD (空き容量)	Multiple High Speed SATA Hard Disks あるいは、SSDs (8 GB (installation drive用) + 500GB以上 (データ保存用))
Graphics Card	nVIDIA GeForce GTX Cards with 4GB graphics memory & Open GL 4.2以上
対応している 主なファイル形式	AVI (*.AVI), BMP (*.BMP, *.DIB, *.RLE), JPEG (*.JPG, *.JPEG, *.JP2, *.JPF), TIFF (*.TIF, *.TIFF), MPEG-4 (*.MP4, *.MOV, *.M4V), Portable Internet Graphics (*.PNG), Flex Image Transport System (*.FITS, *.FIT, *.FITS), Sequence (*.SEQ), Picture (*.PCT, *.PICT)

アプリケーション例

細胞カウント

明視野、比色、蛍光の3つのモードで細胞をカウントします。また、経時的に細胞をカウントする機能によって、増殖率を簡単に測定します。



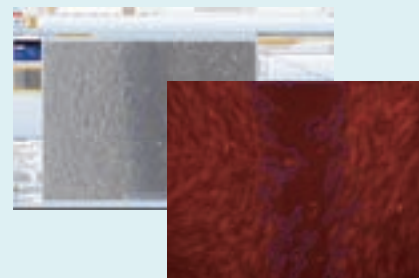
細胞周期

シグナル強度や色の変化をモニタリングすることで、細胞周期の変化の追跡や周期が異なる細胞のクラスタリングを行います。



Wound-healing

ボタンひとつで、細胞の移動速度と面積変化に関するデータを作成し、Wound-healingの測定が可能です。



製品名	製品番号	価格
Celleste Image Analysis Software ソフトウェア、ユーザーインストール、オンラインによる取扱説明	Celleste-01	¥980,000

EVOS Onstage Incubator

(EVOS M7000/M5000 Imaging System 用)



EVOS Onstage Incubator は、EVOS M7000、および M5000 Imaging Systemに対応するインキュベーターです。高精度に温度、湿度、ガスをコントロールし、生細胞イメージングやタイムラプス撮影に最適な環境を提供します。

対応サンプル容器	マルチウェルプレート、35 mm ディッシュ、60 mm ディッシュ、T-25 フラスコ
温度範囲	室温～40℃
CO2 範囲	0～20%
O2 範囲	0%～環境濃度
湿度範囲	37℃における相対湿度 >80%
サイズ (W x D x H, cm)	25 x 19 x 3.7 (環境チャンパー) 37 x 16 x 20 (コントロールユニット)
重量 (kg)	1.5 (環境チャンパー) 10 (コントロールユニット)

製品名	製品番号	価格
EVOS Onstage Incubator 構成部品) コントロールユニット本体、環境チャンパー、アクセサリキット* 設置・基本取扱説明付、1年保証	AMC1000	¥1,750,000

*アクセサリキットに、オンステージ用マスタープレート、およびマルチウェルプレート用ベッセルホルダーを含む。

コンパクトなボディに充実した機能を搭載

EVOS M5000 Imaging System

Invitrogen™ EVOS™ M5000 Imaging Systemは、4色蛍光、透過光、およびカラーアプリケーションを備えたデジタル倒立顕微鏡です。LCD モニターと高感度 CMOS モノクロカメラを一体化したコンパクトなボディに、汎用性が高く充実した機能を搭載。クラウドにも対応した新しい時代のイメージングシステムです。

高解像度モノクロカメラを搭載

高解像のCMOS モノクロカメラを搭載し、従来機種*と比較して、高画質なデータが得られます。独自のLED カラー照明モードにより、透過光でカラー画像の取得が可能です。

汎用性の高い機能を提供

オートフォーカス機能、Z-スタック、タイムラプス撮影機能など高性能な機能を備えています。またワンクリックでマルチチャンネル撮影も可能です。

オンボードソフトウェアで解析がスムーズ

コンフルエンシーの測定や自動セルカウンティングなど、迅速に解析するためのオンボードソフトウェアを備えています。

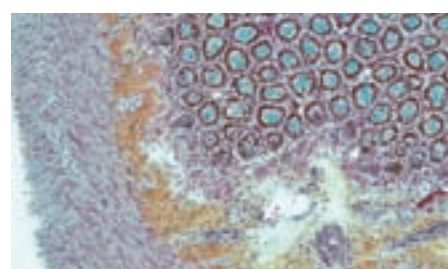
幅広いニーズに対応する柔軟性

20種類以上の交換可能な LED ライトキューブ、1.25倍から100倍まで選べる対物レンズ、複数のベッセルホルダーをラインアップし、お客様のニーズに最適なシステムをカスタマイズします。

クラウドに対応

Thermo Fisher Cloud に対応し、いつでもどこからでも画像やデータにアクセスが可能になります。

*Invitrogen™ EVOS™ FL Cell Imaging System と比較



独自のカラー照明モードにより透過光でのカラー画像の取得が可能

観察方法	明視野、蛍光、位相差
蛍光フィルター	4チャンネル (LED ライトキューブから 選択)
対物レンズ	5スロット (倍率 1.25X - 100X から 選択)
カメラ	3.2MP CMOS モノクロカメラ (カラー照明モードでカラー合成)

さらに詳しい情報、デモの依頼については、こちらをご覧ください。

thermofisher.com/evosm5000

製品名	製品番号	価格
EVOS M5000 Imaging System 構成品) ユーザーガイド、アクセサリキット* 組み合わせ例) 対物レンズ: 4XPh, 10XFI, 20XFI, 40XFI, ライトキューブ: GFP, RFP, DAPI 設置・基本取扱説明、1年保証	お問い合わせ	¥3,477,000 (参考例価格)

*アクセサリキットに、25x75 mm x 2 スライド用ベッセルホルダー、およびユニバーサル用ベッセルホルダーを含む。

EVOSの先進的で柔軟なイルミネーション機構

LED 光源を採用

EVOS Imaging Systemでは、すべての機種において、安定性に優れ光源寿命の長いLED 光源を採用しています。

- 起動から撮影までスピーディ
- 光強度の安定性に優れ、一貫性のあるデータを取得
- 調節できる光強度で、サンプルの褪色を防止
- 光源のランプ寿命が長い (50,000時間以上)

LED ライトキューブ

LED ライトキューブは、LED 光源、光路、フィルターが内蔵されています。20種類以上のラインアップの中からお客様のニーズに合わせて選択できます。

LEDライトキューブ

プラグアンドプレイ方式なので、取り付け交換も簡単



画期的な光路

LEDライトキューブを対物レンズスロットにできるだけ近づけました。それにより、短い光路で蛍光色素を効率よく励起でき、弱い蛍光シグナルも良好に検出することができます。

シンプルな機能でルーチンワークに最適

EVOS FLoid Cell Imaging Station

シンプルな機能で操作性を追求

20倍の対物レンズ、およびDAPI (青)、FITC (緑)、Texas Red (赤) の蛍光チャンネルに機能を固定し、操作性とスピードを追求しました。

試薬プロトコルと試薬情報を搭載

Invitrogen™ Molecular Probes™の試薬選択ガイドとプロトコルを搭載し、蛍光顕微鏡を初めて使われる方をサポートします。

モノクロCCDカメラを搭載

蛍光画像を綺麗に検出、取得できます。



観察方法	蛍光、位相差 (レリーフフェーズ)
蛍光フィルター	DAPI、FITC、Texas Red
対物レンズ	1スロット固定 (倍率 20 X)
カメラ	3.1MP CCD カメラ

製品名	製品番号	価格
EVOS FLoid Cell Imaging Station 構成品) ユーザーガイド、アクセサリキット 設置・基本取扱説明、1年保証	4471136	¥1,980,000

クリーンベンチでも活躍する明視野顕微鏡

EVOS XL Core Cell Imaging System

コンパクトなデザイン

クリーンベンチの中に設置できるコンパクトな設計です。

明視野と位相差観察に

本質な機能に限定することで、使いやすさを極めました。
お手頃な価格で明視野と位相差観察を始められます。

幅広いニーズに対応する柔軟性

1.25倍から100倍まで選べる対物レンズや、さまざまなサンプル容器に対応するベッセルホルダーをラインアップし、お客様のニーズに最適なシステムをカスタマイズします。



観察方法	明視野、位相差
蛍光フィルター	N/A
対物レンズ	4スロット (倍率 1.25 X - 100 X から選択)
カメラ	3.1MP デジタルカメラ

製品名	製品番号	価格
EVOS XL Core Cell Imaging System 構成品) ユーザーガイド、アクセサリキット 組み合わせ例) 対物レンズ: 4XPh、10XPh、20XPh、40XPh、 25x75 mm x 2 スライド用ベッセルホルダー、ユニバーサル用ベッセルホルダー、 メカニカルXYステージ、明視野用コンデンサスライダー 設置・基本取扱説明、1年保証	お問い合わせ	¥1,021,000 (参考例価格)

お客様の幅広いニーズに合わせてカスタマイズ

LED ライトキューブ

LED 光源、光路、フィルターが内蔵されている LED ライトキューブは、プラグアンドプレイ方式で、簡単にお客様自身で交換し、調整することができます。Invitrogen™ Countess™ II FL 自動セルカウンターと共通で使うことができます。



ライトキューブ	Ex (nm)	Em (nm)	Dye	製品番号	価格
DAPI	357/44	447/60	DAPI, Hoechst stain, BFP	AMEP4650	¥260,000
TagBFP	390/18	447/60	TagBFP	AMEP4668	¥315,000
CFP	445/45	510/42	ECFP, Lucifer Yellow, Evans Blue	AMEP4653	¥285,000
GFP	470/22	525/50	GFP, Alexa Fluor™ 488, SYBR™ Green, FITC	AMEP4651	¥260,000
YFP	500/24	542/27	EYFP, acridine orange + DNA	AMEP4654	¥285,000
RFP	531/40	593/40	RFP, Alexa Fluor™ 546, Alexa Fluor™ 555, Alexa Fluor™ 568, Cy™3, MitoTracker™ Orange, Rhodamine Red, DsRed	AMEP4652	¥260,000
Texas Red	585/29	628/32	Texas Red™, Alexa Fluor™ 568, Alexa Fluor™ 594, MitoTracker™ Red, mCherry, Cy™3.5	AMEP4655	¥285,000
Cy5	628/40	685/40	Cy™5, Alexa Fluor™ 647, Alexa Fluor™ 660, DRAQ™5	AMEP4656	¥285,000
Cy5.5	655/46	794/160	Cy™5.5, Alexa Fluor™ 660, Alexa Fluor™ 680, Alexa Fluor™ 700	AMEP4673	¥365,000
Cy7	710/40	809/81	Cy™7, IRDye 800CW	AMEP4667	¥315,000
CFP-YFP EM	445/45	542/27	CFP/YFP (for FRET applications)	AMEP4669	¥315,000
AO	470/22	488/20	Acridine orange + RNA, simultaneous green/red with FL color	AMEP4670	¥315,000
AO Red	442/46	628/32	Acridine orange + RNA, CTC formazan, Fura Red™ (high Ca2+)	AMEP4671	¥315,000
White	N/A	N/A	Reflected light applications	AMEP4672	¥122,000

ベッセルホルダー

スライドガラス、チャンバースライド、培養ディッシュ、培養プレート、フラスコなど、さまざまな容器に対応するベッセルホルダーをラインアップ。

<p>AMEPVH001 ¥31,000 25 mm x 75 mm 標準顕微鏡スライド、チャンバースライドなど2点を固定します。</p>	<p>AMEPVH006 ¥31,000 Nunc T-75フラスコ (75 cm²) 用 x 1</p>	<p>AMEPVH012 ¥31,000 SPL T-75フラスコ (75 cm²) x 1</p>
<p>AMEPVH002 ¥31,000 35 mm ディッシュ x 4</p>	<p>AMEPVH007 ¥31,000 血球計数器 x 1</p>	<p>AMEPVH013 ¥31,000 ibidi 35 mm ディッシュ x 4</p>
<p>AMEPVH003 ¥31,000 60 mm ディッシュ x 2</p>	<p>AMEPVH008 ¥31,000 Greiner T-75 フラスコ (75 cm²) x 1</p>	<p>AMEPVH014 ¥31,000 ibidi 50 mm ディッシュ x 2</p>
<p>AMEPVH004 ¥31,000 100 mm ディッシュ x 1</p>	<p>AMEPVH009 ¥37,000 ユニバーサルステージ挿入</p>	<p>AMEPVH017 ¥47,000 Kova Glasstic スライド10 x 1</p>
<p>AMEPVH005 ¥31,000 25 cm² フラスコ (長方形、三角) x 2</p>	<p>AMEPVH010 ¥31,000 BD/Greiner T-25 フラスコ (25 cm²) x 1</p>	<p>AMEPVH018 ¥42,000 Nunc T-25フラスコ (25 cm²) x 1</p>

M7000

<p>AMEPVH021 ¥30,000 25 mm x 75 mm 標準顕微鏡スライド、チャンバースライドなど2点を確実に固定します。</p>	<p>AMEPVH022 ¥30,000 自動ステージ用の中間プレート。AMEP-VH001および AMEP-VH009用の便利なレバーアダプタでマルチウェルベッセルをしっかり固定します。</p>	<p>AMEPVH023 ¥15,000 マルチウェルベッセル用 AMEP-VH001および AMEP-VH009用アダプタ</p>
---	---	---

Onstage Incubator

<p>AMEPVH028 ¥32,000 マルチウェルプレート x 1</p>	<p>AMEPVH031 ¥32,000 60 mm ディッシュ x 1</p>	<p>AMEPVH034 ¥32,000 T-25フラスコ x 2</p>
<p>AMEPVH029 ¥32,000 35 mm ディッシュ x 1</p>	<p>AMEPVH032 ¥32,000 60 mm ディッシュ x 2</p>	
<p>AMEPVH030 ¥32,000 35 mm ディッシュ x 2</p>	<p>AMEPVH033 ¥32,000 T-25フラスコ x 1</p>	

対物レンズ

EVOS M7000、およびEVOS M5000 Imaging Systemは5口の対物レンズのスポットを、EVOS XL Core Cell Imaging Systemは4スポットを備えています。1.25倍から100倍までの幅広いラインアップの中から目的に合わせた対物レンズをお選びいただけます。



■ プランアクロマート

倍率	NA	WD (mm)	明視野	位相	長作動距離	カバー スリッパ補正	オイル	製品番号	価格
2X	0.06	5.10	●		●			AMEP4631	¥34,000
2X	0.06	5.62	●		●			AMEP4931	¥38,000
4X	0.13	16.90	●	●	●			AMEP4632	¥34,000
4X	0.13	10.58	●	●	●			AMEP4932	¥38,000
10X	0.25	6.90	●	●	●			AMEP4633	¥45,000
10X	0.25	7.45	●	●	●			AMEP4933	¥53,000
20X	0.40	6.80	●	●	●			AMEP4634	¥73,000
20X	0.40	6.92	●	●	●			AMEP4934	¥79,000
40X	0.65	3.10	●	●	●			AMEP4635	¥117,000
40X	0.65	2.74	●	●	●			AMEP4935	¥131,000
50X	0.95	0.19	●			●	●	AMPFOP050	¥89,000
100X	1.25	0.15	●			●	●	AMPFOP100	¥99,000

プランアクロマート：汎用アプリケーションに推奨。色収差および球面収差を補正。

■ プランフルオリート

倍率	NA	WD (mm)	明視野	位相	長作動距離	カバー スリッパ補正	オイル	製品番号	価格
4X	0.13	19.70	●		●			AMEP4622	¥45,000
4X	0.13	10.58	●		●			AMEP4922	¥50,000
4X	0.13	16.90	●	●	●			AMEP4680	¥89,000
4X	0.13	10.58	●	●	●			AMEP4980	¥96,000
10X	0.30	8.30	●		●			AMEP4623	¥89,000
10X	0.30	7.13	●		●			AMEP4923	¥98,000
10X	0.25	9.20	●	●	●			AMEP4681	¥117,000
10X	0.30	7.13	●	●	●			AMEP4981	¥119,000
20X	0.45	7.10	●		●			AMEP4624	¥122,000
20X	0.45	6.23	●		●			AMEP4924	¥137,000
20X	0.50	2.50	●			●		AMEP4698	¥154,000
20X	0.40	3.10	●	●	●			AMEP4682	¥162,000
20X	0.45	6.12	●	●	●			AMEP4982	¥177,000
40X	0.65	2.80	●		●			AMEP4625	¥168,000
40X	0.65	1.79	●		●			AMEP4925	¥186,000
40X	0.75	0.72	●			●		AMEP4699	¥183,000
40X	0.65	1.60	●	●	●			AMEP4683	¥220,000
40X	0.65	1.79	●	●	●			AMEP4983	¥241,000
40X	1.30	0.20	●			●	●	AMEP4735	¥600,000
60X	0.75	2.20	●		●			AMEP4626	¥235,000
60X	0.75	1.28	●		●			AMEP4926	¥255,000
100X	1.28	0.21	●			●	●	AMEP4696	¥267,000

プランフルオリート：分解能に優れ、蛍光シグナルが強化されたコントラストの高いイメージングを提供。

光学収差を抑制し、色収差および球面収差の補正が可能で、アクロマートより明るい蛍光シグナルが得られます。

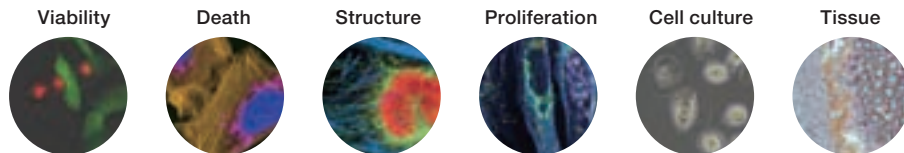
■ プランアポクロマート

倍率	NA	WD (mm)	明視野	位相	長作動距離	カバー スリッパ補正	オイル	製品番号	価格
1.25X	0.04	5.11	●		●			AMEP4736	¥210,000
2X	0.08	6.22	●		●			AMEP4751	¥173,000
4X	0.16	13.00	●		●			AMEP4752	¥203,000
10X	0.40	3.10	●			●		AMEP4753	¥282,000
20X	0.75	0.65	●			●		AMEP4734	¥290,000
40X	0.95	0.18	●			●		AMEP4754	¥478,000
60X	1.42	0.15	●			●	●	AMEP4694	¥651,000
100X	1.40	0.13	●			●	●	AMEP4733	¥780,000

プランアポクロマート：高レベルの分解能、蛍光輝度、コントラスト、および色収差補正。

EVOS Imaging System は、デジタル倒立顕微鏡の全ワークステーション機能を統合したコンパクトなデザインです。暗室のない場所や（蛍光観察の場合）、培養フードの中にも設置ができ、さまざまな場面で、自由自在な使い方を実現します。

柔軟に対応する多くのオプションを取り揃え、毎日の細胞観察からハイレベルな最先端の研究現場まで、お客様に最適なイメージング解析ソリューションをご提案します。



蛍光イメージング

明視野/位相



顕微鏡基本性能	光源	透過光源	LED	LED	LED	LED
		蛍光光源	LED	LED	LED	NA
	対物レンズ	スロット数	5 スロット*1	5 スロット*1	1 スロット	4 スロット*1
		倍率のレンジ	1.25X - 100X*1	1.25X - 100X*1	20X固定	1.25X - 100X*1
	蛍光フィルター (ライトキューブ)	チャンネル数	4チャンネル	4チャンネル*2	3チャンネル	NA
		蛍光	ライトキューブ (交換可) *3	ライトキューブ (交換可) *3	FITC, Texas Red, DAPI	NA
カメラ	モノクロ	3.2 MP CMOS	3.2 MP CMOS	1.3 MP CCD	NA	
	カラー	3.2 MP CMOS	カラー合成	NA	3.1 MP デジタルカメラ	
ディスプレイ	サイズ	23 インチ	18.5 インチ	15 インチ	12.1 インチ	
	タッチスクリーン機能	○	×	×	×	
ステージ	ステージの機構	電動XY スキャニングステージ	メカニカル XY ステージ	メカニカル グライドステージ	固定ステージ*4	
	XYステージ可動域	120 x 80 mm	120 x 80 mm	×	×	
	ベッセルホルダー*5	スライドガラス、チャンバースライド、ディッシュ、プレート、フラスコなどに対応				
観察方法	蛍光	○	○	○	×	
	明視野	○	○	△	○	
	位相差	○	○	(レリーフフェーズ固定)	○	
観察・解析機能	スケールバー	○	○	△ (撮影前のみ)	×	
	オートフォーカス機能	○	○	×	×	
	セルカウント	オプションソフトで対応		○	×	
	マルチカラー撮影	○	○	○	×	
	Zスタック撮影	○	○	×	×	
	タイリング機能	○	×	×	×	
	タイムラプス撮影	○	○	×	×	
	多点タイムラプス	○	×	×	×	
	Thermo Fisher Cloud ソフト対応	×	○	×	×	
	オンステージインキュベーター	オプション	オプション	×	×	
サイズ (W x D x H, cm)	33 x 46 x 36	46 x 46 x 59	40 x 35 x 54	32 x 41 x 53		
重量 (kg)	16	16.3	11.8	9.1~10		
電源	100 - 240 VAC, 1.8A	100 - 240 VAC, 1.8A	100 - 240 V	100 - 240 V, 0.58 A		

*1: 対物レンズは、アプリケーションに合わせて選択することができます。詳細はP.7をご参照ください。 *2: カラー合成がない場合。 *3: LEDライトキューブは、LED光源と光路とフィルターを内蔵しています。アプリケーションに合わせて選択することができます。詳細はP.6をご参照ください。 *4: オプションでメカニカルXYステージを選択することができます。 *5: ベッセルホルダーは、サンプル容器に合わせて選択することができます。詳細はP.6をご参照ください。

さらに詳しい情報、デモの依頼については、こちらをご覧ください。 thermofisher.com/evos

研究用のみ使用できます。診断目的およびその手続上での使用はできません。

記載の社名および製品名は、弊社または各社の商標または登録商標です。

For Research Use only. Not for use in diagnostic procedures. ©2019 Thermo Fisher Scientific Inc. All rights reserved.

All trademarks are the property of Thermo Fisher Scientific and its subsidiaries unless otherwise specified.

Microsoft Windows is a trademark of Microsoft Corporation. Intel and Core are trademarks of Intel Corporation.

Cy is a registered trademark of GE Healthcare. DRAQ5 is a trademark of BioStatus Ltd.

価格、製品の仕様、外観、記載内容は予告なしに変更する場合がありますので予めご了承ください。

標準販売条件はこちらをご覧ください。 thermofisher.com/jp-tc

販売店

MP060-119030B

サーモフィッシャーサイエンティフィック
ライフテクノロジーズジャパン株式会社

テクニカルサポート ☎ 0120-477-392 ✉ jpotech@thermofisher.com

オーダーサポート TEL: 03-6832-6980 FAX: 03-6832-9584

営業部 TEL: 03-6832-9300 FAX: 03-6832-9580

[facebook.com/ThermoFisherJapan](https://www.facebook.com/ThermoFisherJapan)

[@ThermoFisherJP](https://twitter.com/ThermoFisherJP)

thermofisher.com

ThermoFisher
SCIENTIFIC