



# シェーカーセレクトションガイド

MaxQシリーズオービタルシェーカー

# 加湿耐性型オープンシェーカー

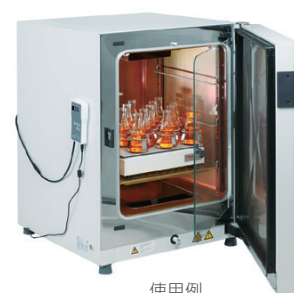
## Thermo Scientific MaxQ 2000 CO2 Plus

### CO2インキュベーターの中で使える 加湿対応型コンパクトシェーカー

- 高湿度なCO2インキュベーター庫内に設置可能
- コントロールボックスにより庫外からの操作
- 多様なクランプで10 mL - 5 Lまでのフラスコに対応
- 粘着マットやチューブラック、プレートホルダーで多様な容器に対応
- 容器の形状を選ばないスプリングワイヤーネットも用意
- 昆虫細胞や浮遊培養細胞でのタンパク質発現に



88881101



使用例

製品名	MaxQ 2000 CO2 Plus	MaxQ 2000 CO2 Plus スターターキット付
製品番号	88881101	88881103
振とう速度		30 - 300 rpm
振とう精度		±1 rpm
軌道径		オービタル
振幅		1.9 cm
ディスプレイ		LED
速度表示		1 rpmごと
設定範囲		0 - 99 h, 59 min または連続運転
表示		Time, rpm, Warning, Run
耐荷重		6 kg
プラグ		NEMA / JIS (3ピン)
電源		100 - 240 V, 50 / 60 Hz
付属品	本体 x 1, コントロールボックス x 1, 電源コード x 1 (プラットフォームおよびクランプが別途必要)	本体 x 1, コントロールボックス x 1, 電源コード x 1, ユニバーサルプラットフォーム x 1, 100 mL クランプ x 2, 250 mL クランプ x 4, 500 mL クランプ x 4, 1 L クランプ x 2, 2 Lクランプ x 2
寸法 (W x L x H)		W36 x D30 x 9.6 cm
重量		17.5 kg
対応湿度		4 - 60°C
規格		CE, RoHS, cCSAus
保証		1年

# MaxQ 2000 CO2 Plus アクセサリー

## MaxQ 2000 CO2 Plus専用プラットフォーム、クランプ&アクセサリ

	製品番号	製品名	プラットフォームの キャパシティー
	88881122	ユニバーサルプラットフォーム クランプ無 36 x 30.5 cm	—
	88881123	ラバープラットフォーム クランプ無 36 x 30.5 cm	—
	88881105	50 mL 三角フラスコ用クランプ 1個	30
	88881106	100 mL 三角フラスコ用クランプ 1個	15
	88881107	150 mL 三角フラスコ用クランプ 1個	15
	88881108	200 mL 三角フラスコ用クランプ 1個	15
	88881109	250 mL 三角フラスコ用クランプ 1個	15
	88881110	500 mL 三角フラスコ用クランプ 1個	9
	88881111	1 L 三角フラスコ用クランプ 1個	6
	88881112	2 L 三角フラスコ用クランプ 1個	4
	88881113	3 L 三角フラスコ用クランプ 1個	2
	88881114	5 L 三角フラスコ用クランプ 1個	1
	88881115	500 mL インフュージョンボトルクランプ 1個	6
	88881116	1 L インフュージョンボトルクランプ 1個	6
		88881117	ファネルクランプ 1個
	88881118	固定式チューブラック 40 x 口径 14 mm 1個	2
	88881119	固定式チューブラック 40 x 口径 16 mm 1個	2
	88881120	可動式チューブラック 40 x 口径 14 mm 1個	2
	88881121	可動式チューブラック 40 x 口径 16 mm 1個	2
	88881124	96ウェルプレート用クランプ	6
	88881125	スプリングワイヤーラック	1
	88881126	粘着マット 14 x 14 cm	4
	88881133	フラスコスターターキット (クランプ: 2個 x 100 mL、4個 x 250 mL、4個 x 500 mL、2個 x 1 L、2個 x 2 L)	—

# オープンシェーカー

## MaxQ 2000/3000 オープンシェーカー

### ウェスタンプロッキングの インキュベーションや微生物培養に

- 大荷重ロードでも安定した振とうを実現
- 大きさの異なる3つのプラットフォームでハイスループット対応
- 市販のさまざまな容器に対応する多様なクランプとチューブラック
- 最高回転数500 rpmを誇る優れたパフォーマンス



MaxQ 2000 オープンシェーカー

### 微生物の大量培養を強力アシスト

- 大荷重ロードでも安定した振とうを実現
- デュアルスタックプラットフォームで生産性を改善
- 市販のさまざまな容器に対応する多様なクランプとチューブラック
- 最高回転数500 rpmを誇る優れたパフォーマンス



MaxQ 3000 オープンシェーカー

製品名	MaxQ 2000 シェーカー	MaxQ 3000 シェーカー
製品番号	SHKE2000JPN	SHKE3000JPN
振とう速度 (精度)	15 - 500 rpm (±1 rpm)	
軌道径	オービタル	
振幅	1.9 cm	2.5 cm
速度表示	1 rpmごと	
耐荷重	15.9 kg	22.7 kg
サイズ	W34 x D44 x H16 cm	W74 x D66 x H25 cm
重量	18.1 kg	78 kg
消費電力	180 W	150 W
電源	100 V、50 / 60 Hz	
保証	1年	

# MaxQ 2000/3000 オープンシェーカー アクセサリ



デュアルスタックプラットフォーム  
MaxQ 3000 M

## MaxQ 2000/3000 オープンシェーカー用プラットフォーム、クランプ&アクセサリ

製品番号	製品名	対応表およびキャパシティー				
		MaxQ 2000 シェーカー			MaxQ 3000 シェーカー	
		W28 x L33	W46 x L46	W46 x L61	W76 x L46	W91 x L61
<b>プラットフォームおよびプラットフォームアクセサリ</b>						
30100	ユニバーサルプラットフォーム S*1	●	—	—	—	—
30125	デュアルスタックプラットフォーム S	●	—	—	—	—
30110DBQ	ユニバーサルプラットフォーム M*1	—	●	—	—	—
30128	デュアルスタックプラットフォーム M	—	●	—	—	—
30106JP	ユニバーサルプラットフォーム L*1	—	—	●	—	—
30115BI	ユニバーサルプラットフォーム M	—	—	—	●	—
30124	デュアルスタックプラットフォーム M	—	—	—	●	—
30120BI	ユニバーサルプラットフォーム L	—	—	—	—	●
3522-3	スタッキング用アダプターロッドセット (30100&30110用)	●	●	—	—	—
<b>クランプおよびアクセサリ</b>						
30175DBQ	マイクロプレート/ディープウェル用クランプ 1個	5	10	15	18	29
30150BI	10 mL 三角フラスコ用クランプ 1個	60	113	157	112	160
30151	25 mL 三角フラスコ用クランプ 1個	60	64	80	112	160
30152BI	50 mL 三角フラスコ用クランプ 1個	30	32	40	112	160
30153	125 mL 三角フラスコ用クランプ 1個	13	32	40	44	80
30154BI	250 mL 三角フラスコ用クランプ 1個	9	16	24	24	40
30155	300 mL 三角フラスコ用クランプ 1個	7	16	20	20	40
30156BI	500 mL 三角フラスコ用クランプ 1個	6	16	20	18	40
30157BI	1 L 三角フラスコ用クランプ 1個	4	9	10	12	21
30158	2 L 三角フラスコ用クランプ 1個	1	6	5	6	11
30159	4 L 三角フラスコ用クランプ 1個	1	4	4	6	11
30160	6 L 三角フラスコ用クランプ 1個	1	2	3	3	6
30161	2500 mL 細胞培養フラスコ用クランプ	1	1	2	3	6
30162	2800 mL フェルンバッハフラスコ用クランプ 1個	1	4	4	5	8
300349	フラスコマット、接着タイプ 23 x 23 cm*2	●	●	●	●	●
<b>チューブラック (フルサイズ)</b>						
30180BI	10 - 13 mm チューブラック 6 x 12列 赤	3	6	8	13	16
30182	14 - 16 mm チューブラック 6 x 12列 オレンジ*3	2	4	6	7	10
30184	17 - 20 mm チューブラック 4 x 10列 白	3	5	6	9	14
30186	21 - 25 mm チューブラック 4 x 10列 青	2	3	4	7	7
30188	26 - 30 mm チューブラック 3 x 8列 緑*4	2	4	6	7	7
30190	1.5 mL マイクロチューブ用チューブラック 8 x 12	2	5	6	8	10
<b>チューブラック (ハーフサイズ)</b>						
30181	10 - 13 mm チューブラック 6 x 6列 赤	6	12	15	21	25
30183	14 - 16 mm チューブラック 6 x 6列 オレンジ*3	4	6	8	10	12
30185	17 - 20 mm チューブラック 4 x 5列 白	4	8	13	18	20
30187	21 - 25 mm チューブラック 4 x 4列 青	4	6	9	10	15
30189	26 - 30 mm チューブラック 3 x 3列 緑*4	6	9	12	15	15
30191	1.5 mL マイクロチューブ用ラック 4 x 6	4	8	10	14	20

\*1 デュアルスタックプラットフォームにするにはプラットフォーム2個とスタッキングアダプターセット (3522-3) が別途必要

\*2 自由にカットでき再利用可能 \*3 15 mLコニカルチューブに適合 \*4 50 mLコニカルチューブに適合



# インキュベーションシェーカー

## MaxQ 4450

### インキュベーションシェーカー

#### 省スペースでコンパクトな インキュベーションシェーカー

- 最大1 Lフラスコを4本まで振とう可能
- 大腸菌ミニプレップに適したチューブラック取付可
- 室温+5℃ - 80℃まで広範囲の温調制御
- クーリングコイルモデルはチラーとの併用で室温以下の設定が可能
- 最高回転数500 rpmを誇る優れたパフォーマンス



MaxQ 4450 インキュベーションシェーカー

## MaxQ 4000

### インキュベーションシェーカー

#### 容量とスループットを両立する 中型インキュベーションシェーカー

- 大荷重ロードでも安定した振とうを実現
- 大腸菌や酵母でのタンパク質発現に適した冷却モデルあり
- 好熱菌の培養に適した高温モデル
- 市販のさまざまな容器に対応する多様なクランプとチューブラック



使用例 (チラー別売)



MaxQ 4000 インキュベーションシェーカー

製品名	MaxQ 4450 シェーカー	MaxQ 4450 Cooling Coil シェーカー	MaxQ 4000 シェーカー	MaxQ 4000 High Temperature シェーカー	MaxQ 4000 Refrigerated シェーカー
製品番号	SHKE4450	SHKE4450CCJPN	SHKE4000JPN	SHKE4000-5JPN	SHKE4000-7JPN
振とう速度 (精度)	15 - 500 rpm (±1 rpm)				
温度制御	室温 +5℃ - 80℃	室温 -5℃ - 80℃ (チラー別売)	室温 +10℃ - 60℃	室温 +10℃ - 80℃	室温 -15℃ - 60℃
軌道径	オービタル				
振幅	1.9 cm				
速度表示	1 rpmごと				
耐荷重	15.9 kg			22.7 kg	
サイズ	W36 x D69 x H45 cm			W57 x D81 x H56 cm	
重量	34.5 kg	35.4 kg	75.8 kg	75.8 kg	96.2 kg
電源	100 V、50 / 60 Hz				
保証	1年				

# MaxQ 4450/4000 インキュベーション シェーカーアクセサリ

## MaxQ 4450/4000 インキュベーションシェーカー用プラットフォーム、クランプ&アクセサリ

製品番号	製品名	対応表およびキャパシティー	
		MaxQ 4450 シェーカー W28 x L33	MaxQ 4000 シェーカー W46 x L46
<b>プラットフォームおよびプラットフォームアクセサリ</b>			
30100	ユニバーサルプラットフォーム S	●	—
30110DBQ	ユニバーサルプラットフォーム M	—	●
SHK4000-8GM	ガスマニフォールド 8口 MaxQ 4000用*1	—	●
<b>クランプおよびアクセサリ</b>			
30175DBQ	マイクロプレート/ディープウェル用クランプ 1個	5	10
30150BI	10 mL 三角フラスコ用クランプ 1個	60	113
30151	25 mL 三角フラスコ用クランプ 1個	60	64
30152BI	50 mL 三角フラスコ用クランプ 1個	30	32
30153	125 mL 三角フラスコ用クランプ 1個	13	32
30154BI	250 mL 三角フラスコ用クランプ 1個	9	16
30155	300 mL 三角フラスコ用クランプ 1個	7	16
30156BI	500 mL 三角フラスコ用クランプ 1個	6	16
30157BI	1 L 三角フラスコ用クランプ 1個	4	9
30158	2 L 三角フラスコ用クランプ 1個	—	5
30161	2500 mL 細胞培養フラスコ用クランプ	1	1
30162	2800 mL フェルンバツハフラスコ用クランプ 1個	—	4
300349	フラスコマット、接着タイプ 23 x 23 cm*2	●	●
<b>チューブラック (フルサイズ)</b>			
30180BI	10 - 13 mm チューブラック 6 x 12列 赤	3	6
30182	14 - 16 mm チューブラック 6 x 12列 オレンジ*3	2	4
30184	17 - 20 mm チューブラック 4 x 10列 白	3	5
30186	21 - 25 mm チューブラック 4 x 10列 青	2	3
30188	26 - 30 mm チューブラック 3 x 8列 緑*4	2	4
30190	1.5 mLマイクロチューブ用チューブラック 8 x 12	2	5
<b>チューブラック (ハーフサイズ)</b>			
30181	10 - 13 mm チューブラック 6 x 6列 赤	6	12
30183	14 - 16 mm チューブラック 6 x 6列 オレンジ*3	4	6
30185	17 - 20 mm チューブラック 4 x 5列 白	4	8
30187	21 - 25 mm チューブラック 4 x 4列 青	4	6
30189	26 - 30 mm チューブラック 3 x 3列 緑*4	6	9
30191	1.5 mLマイクロチューブ用チューブラック 4 x 6	4	8

\*1 嫌気性細菌の培養用にフラスコに直接ガスを注入できます。

\*2 自由にカットでき再利用可能 \*3 15 mLコニカルチューブに適合 \*4 50 mLコニカルチューブに適合

# フロア型インキュベーションシェーカー

## MaxQ 5000 フロア型インキュベーションシェーカー

### 大容量フラスコの振とうに適した 大容量フロア型モデル

- 6 L三角フラスコを6本収容する大型チャンバー
- ドレインポート付きで液がこぼれた時の排出や清掃が簡単
- フットペダルによるドア開閉機能付でハンズフリー操作
- チャンバー内を一目で確認できる大型ウィンドー付き
- 冷却モデルあり



MaxQ 5000 フロア型インキュベーションシェーカー

## MaxQ 6000 フロア型インキュベーションシェーカー

### 振とう培養と平板培養が同時に可能な フロア型&スタッキングモデル

- 下段にシェーカー、上段にシェルフを設けた一台二役
- フロアに2段重ね設置可能で、地震対策用固定具も利用可能
- 収容量を増やせる高さ調節可能な2段プラットフォーム
- 省スペースなフロア型設計
- 庫内に電源を装備、スターラーやローテーター設置も可能
- 冷却モデルあり



MaxQ 6000 フロア型インキュベーションシェーカー

製品名	MaxQ 5000 シェーカー	MaxQ 5000 Refrigerated シェーカー	MaxQ 6000 シェーカー	MaxQ 6000 Refrigerated シェーカー
製品番号	SHKE5000JPN	SHKE5000-7JPN	SHKE6000JPN	SHKE6000-7JPN
振とう速度(精度)	15 - 500 rpm (±1 rpm)		15 - 500 rpm、スタッキング時15 - 300 rpm (±1 rpm)	
温度制御	室温 +10℃ - 60℃	室温 -15℃ - 60℃	室温 +10℃ - 60℃	室温 -15℃ - 80℃
軌道径	オービタル			
振幅	2.5 cm		1.9 cm	
速度表示	1 rpmごと			
耐荷重	34 kg		15.9 kg	
サイズ	W104 x D81 x H104 cm		W70 x D84 x H103 cm	
重量	215.9 kg	232.2 kg	150 kg	195 kg
電源	100 V、50 / 60 Hz			
保証	1年			



# MaxQ 5000/6000 フロア型インキュベーションシェーカー アクセサリ

## MaxQ 5000/6000 フロア型インキュベーションシェーカー用プラットフォーム、クランプ&アクセサリ

製品番号	製品名	対応表およびキャパシティ	
		MaxQ 5000 シェーカー W76 x D46	MaxQ 6000 シェーカー W46 x L46
<b>プラットフォームおよびアクセサリ</b>			
30110	ユニバーサルプラットフォーム M*1	—	●
30128	デュアルスタックプラットフォーム M	—	●
30115BI	ユニバーサルプラットフォーム M	●	—
3522-3	スタッキング用アダプターロッドセット (30100&30110用)	—	●
SHK5000-6	ステンレススチール棚 (チャンバー内取付用)	●	—
SHK5000-8GM	ガスマニホールド (8口、ユーザー取付) *2	●	—
SHK5000-16GM	ガスマニホールド (16口、ユーザー取付) *2	●	—
SHK6000-20	地震対策用固定具	—	●
<b>クランプおよびアクセサリ</b>			
30175DBQ	マイクロプレート/ディープウェル用クランプ 1個	18	10
30150BI	10 mL 三角フラスコ用クランプ 1個	112	113
30151	25 mL 三角フラスコ用クランプ 1個	112	64
30152BI	50 mL 三角フラスコ用クランプ 1個	112	32
30153	125 mL 三角フラスコ用クランプ 1個	44	32
30154BI	250 mL 三角フラスコ用クランプ 1個	24	16
30155	300 mL 三角フラスコ用クランプ 1個	20	16
30156BI	500 mL 三角フラスコ用クランプ 1個	18	16
30157BI	1 L 三角フラスコ用クランプ 1個	12	9
30158	2 L 三角フラスコ用クランプ 1個	6	6
30159	4 L 三角フラスコ用クランプ 1個	6	4
30160	6 L 三角フラスコ用クランプ 1個	3	2
30161	2500 mL 細胞培養フラスコ用クランプ	3	1
30162	2800 mL フェルンバッハフラスコ用クランプ 1個	5	4
300349	フラスコマット、接着タイプ 23 x 23 cm*3	●	●
<b>チューブラック (フルサイズ)</b>			
30180BI	10 - 13 mm チューブラック 6 x 12列 赤	13	6
30182	14 - 16 mm チューブラック 6 x 12列 オレンジ*4	7	4
30184	17 - 20 mm チューブラック 4 x 10列 白	9	5
30186	21 - 25 mm チューブラック 4 x 10列 青	7	3
30188	26 - 30 mm チューブラック 3 x 8列 緑*5	7	4
30190	1.5 mL マイクロチューブ用チューブラック 8 x 12	8	5
<b>チューブラック (ハーフサイズ)</b>			
30181	10 - 13 mm チューブラック 6 x 6列 赤	21	12
30183	14 - 16 mm チューブラック 6 x 6列 オレンジ*4	10	6
30185	17 - 20 mm チューブラック 4 x 5列 白	18	8
30187	21 - 25 mm チューブラック 4 x 4列 青	10	6
30189	26 - 30 mm チューブラック 3 x 3列 緑*5	15	9
30191	1.5 mL マイクロチューブ用チューブラック 4 x 6	14	8

\*1 デュアルスタックプラットフォームにするにはプラットフォーム2個とスタッキングアダプターセット (3522-3) が別途必要

\*2 嫌気性細菌の培養用にフラスコに直接ガスを注入できます。

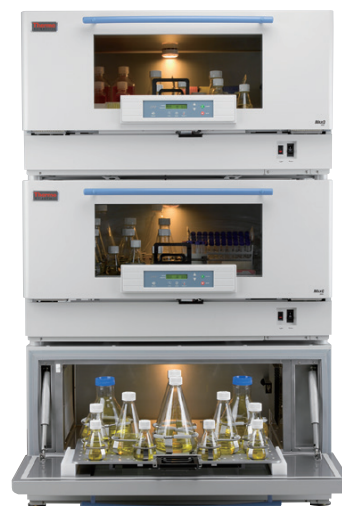
\*3 自由にカットでき再利用可能 \*4 15 mLコニカルチューブに適合 \*5 50 mLコニカルチューブに適合

# スタッカブルインキュベーションシェーカー

## MaxQ 8000 インキュベーションシェーカー

### アプリケーションの柔軟性に加え、 キャパシティを最大化

- 三段まで重ねられる省スペース設計
- プラットフォームを100%引き出せるため容器の取り外しが容易
- 庫内にHEPAフィルターを装備しクロスコンタミネーションを防止
- 多様なクランプおよびチューブラックでさまざまな容器に対応
- 直観的な操作が可能なシンプルなインターフェース
- 清掃が簡単な庫内デザイン
- プラットフォーム標準装備



194222 使用例

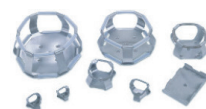
194223 使用例

製品名	MaxQ 8000 シェーカー	MaxQ 8000 Refrigerated シェーカー
製品番号	SHKE8000JPN	SHKE8000-7JPN
振とう速度(精度)	25 - 400 rpm (±1 rpm)	
温度制御	室温 +10°C - 60°C	室温 -20°C - 60°C
軌道径	オービタル	
振幅	2.5 cm	
速度表示	1 rpmごと	
耐荷重	32 kg	
サイズ	W118 x D85 x H64 cm	W144 x D85 x H64 cm
重量	247 kg	277 kg
電源	100 V、50 / 60 Hz	
保証	1年	

# MaxQ 8000 インキュベーションシェーカー アクセサリ

## MaxQ 8000 インキュベーションシェーカー用プラットフォーム、クランプ&アクセサリ

製品番号	製品名	対応表およびキャパシティ MaxQ 8000 シェーカー W75 x D46
<b>プラットフォームおよびアクセサリ</b>		
238061	ユニバーサルプラットフォーム (本体に標準付属されています)	●
194222	スタンド、1台用 (高さ調節 +2.5 cm)	●
194223	スタンド、2台用 (高さ調節 +2.5 cm)	●
194224	ドアガラスカバー (遮光用)	●
760440	HEPAフィルター、交換用	●
<b>クランプおよびアクセサリ</b>		
236099	フラスコクリップスターターキット ・マイクロプレートクランプ x 1 ・50 mL 三角フラスコクランプ x 2 ・250 / 300 mL 三角フラスコクランプ x 4 ・1 L 三角フラスコクランプ x 2 ・交換用ネジセット ・25 mL 三角フラスコクランプ x 2 ・125 mL 三角フラスコクランプ x 2 ・500 mL 三角フラスコクランプ x 4 ・2 L 三角フラスコクランプ x 2	—
236025	マイクロプレート / ディープウェル用トレイ 1個	18
236010	25 mL 三角フラスコ用クリップ 1個	91
236011	50 mL 三角フラスコ用クリップ 1個	91
236012	125 mL 三角フラスコ用クリップ 1個	39
236013	250 / 300 mL 三角フラスコ用クリップ 1個	30
236014	500 mL 三角フラスコ用クリップ 1個	24
236015	1 L 三角フラスコ用クリップ 1個	12
236016	2 L 三角フラスコ用クリップ 1個	11
236019	2800 mL フェルンバツハフラスコ用クリップ 1個	11
300349	フラスコマット、接着タイプ 23 x 23 cm*	6
194046	クリップ用交換ネジセット	—
<b>ユニバーサルチューブラックホルダーおよびチューブラック (ホルダーとチューブラックは別売)</b>		
600088	ユニバーサルチューブラックホルダー、角度調節可	—
950040	10 - 13 mm チューブラック 6 x 12列	角度5段階調節可
950060	16 - 20 mm チューブラック 4 x 10列	角度4段階調節可
600074	21 - 25 mm チューブラック 4 x 10列	角度4段階調節可
600075	26 - 30 mm チューブラック 3 x 8列	角度4段階調節可
<b>アジャスタブルチューブラックホルダーチューブラック (フルサイズ)</b>		
600076	10 - 13 mm チューブラック 6 x 12列 チューブラックホルダー付	角度5段階調節可
600077	16 - 20 mm チューブラック 4 x 10列 チューブラックホルダー付	角度4段階調節可
600078	21 - 25 mm チューブラック 4 x 10列 チューブラックホルダー付	角度4段階調節可
600079	26 - 30 mm チューブラック 3 x 8列 チューブラックホルダー付	角度4段階調節可
<b>バイアル/チューブインサート</b>		
161033	バイアル / チューブインサート 5個入 (1 L フラスコクランプが必要) ・50 mL チューブ用キャビティ x 3 / インサート ・30 mL チューブ用キャビティ x 3 / インサート ・1.5 - 2 mL バイアル用キャビティ x 8 / インサート	12
<b>マイクロプレートラックインサート</b>		
600090	マイクロプレートラックインサート 3段 シャロウエル用 ユニバーサルラックホルダー (600088) が別途必要	7
600089	マイクロプレートラックインサート 2段 シャロウエル用 ユニバーサルラックホルダー (600088) が別途必要	5
194024	交換用ネジセット チューブホルダー用	—



\*自由にカットでき、再利用可能

# Thermo Scientific MaxQ シリーズ

MaxQシェーカーは比類ないパワーと正確性、  
そして信頼の耐久性で再現性の高い結果をお届けいたします。  
また、幅広いプロダクトラインナップで、アプリケーションや  
ラボ環境に適した製品をお選びいただけます。



## Flexibility

ラボスペースに合わせてベンチトップ型、フロア型、  
スタックブル型から選択できます。シンプルなイン  
キュベーションタイプと室温以下に設定できる冷却  
付タイプも用意。微生物の培養はもちろん、酵素  
反応やELISA、免疫沈降など幅広い用途に対応。



## Ease of Use

直観的に操作が可能なコントロールパネルで温度、  
スピード、時間を簡単に設定可能。すべてのパラ  
メーターを一目で確認でき、運転時のエラーリスク  
を低減。



## Reliability

耐久性に優れたユニークな三軸偏心ドライブメカニズムにより大荷重サンプルをスムーズ  
で均一に24時間継続的に振とう可能。

(\* MaxQ 8000 スタックブルインキュベーションシェーカーは一軸制御です)



For Research Use only. Not for use in diagnostic procedures. © 2018 Thermo Fisher Scientific Inc. All rights reserved.  
All trademarks are the property of Thermo Fisher Scientific and its subsidiaries unless otherwise specified. LED06-A1807\_E

© 2018 Thermo Fisher Scientific Inc. 無断複写・転写を禁じます。  
ここに記載されている会社名、製品名は各社の商標または登録商標です。  
ここに記載されている内容は予告なく変更することがあります。  
研究目的以外には使用しないでください。

サーモフィッシャーサイエンティフィック株式会社

TEL : 0120-753-670    info.LPG.jp@thermofisher.com  
オーダーサポート    TEL : 03-6832-9260    FAX : 03-6832-9261  
営業部    TEL : 03-6832-9270    FAX : 03-6832-9271

facebook.com/ThermoFisherJapan

@ThermoFisherJP

thermofisher.com

**ThermoFisher**  
SCIENTIFIC