



# Thermo Scientific Ramsey Flex Solution d'intégration de pesée sur convoyeur à bande

Un système d'intégration de pesée sur convoyeur à bande versatile, fonctionnel et fiable



# Un système d'intégration innovant et flexible, qui offre un monde de solutions de pesée sur convoyeur à bande

Le système d'intégration de pesée sur convoyeur à bande Ramsey™ Flex Thermo Scientific™ pilote des systèmes de pesée sur lesquels vous pouvez compter. Des systèmes qui fonctionneront pendant des décennies et qui vous permettront de peser des matériaux avec précision, chaque jour.

Le système d'intégration Ramsey Flex assimile sans encombre l'ensemble des équipements de pesée et surveillance de matériaux en vrac Thermo Scientific™, et offre des solutions pertinentes avec de nombreuses fonctionnalités, comme les diagnostics à distance, une connectivité à la pointe et la possibilité de connecter de nombreux systèmes à l'aide d'un seul dispositif intégrateur.

Les opérateurs apprécieront l'écran tactile intuitif IHM (Interface Homme-Machine). Les équipes d'entretien accueilleront favorablement les diagnostics améliorés, le contrôle opérationnel et l'assistance à distance.

La solution s'adapte à tous les environnements d'utilisation. Depuis une simple balance à bande à un réseau complet de pesée d'usine. Pour la surveillance et le fonctionnement, autant sur ligne que depuis une salle de contrôle centralisée ou en connexion à distance. Où que vous soyez. Le système Ramsey Flex vous apporte la flexibilité et souplesse dont vous avez besoin.

**Plus d'informations sur la pesée et surveillance de l'équipement des balances à bande Thermo Scientific**

**En savoir plus**



## Présentation de la solution Ramsey Flex

Les intégrateurs Ramsey affichent une excellente réputation sur le marché, ont gagné la confiance d'entreprises à travers le monde et sont primés pour leur fiabilité. Le système Ramsey Flex est conçu de A à Z et offre toutes les performances et les fonctionnalités requises pour l'utilisation industrielle, le contrôle et l'entretien proactif des pesées à bande.

### Choisissez parmi les trois versions de l'intégrateur Ramsey Flex:



#### Montage encastré avec écran tactile IHM

pour un fonctionnement centralisé depuis une salle de contrôle



#### Montage autonome avec écran tactile IHM

pour une interaction at-line



#### Aveugle sans IHM

une configuration rentable pour un accès à distance ou pour les environnements difficiles

Incorporez des numériseurs uniques ou quadruples pour un signal fiable et la possibilité de surveiller individuellement les cellules de charge.

Tous les éléments de l'intégrateur Ramsey Flex sont prêts à l'emploi, comprennent des spécifications faciles et réduisent les risques liés à l'approvisionnement. Cependant, en combinaison avec notre offre complète de balances à bande, vous pouvez créer des solutions uniques et personnalisées.

Notre réseau mondial d'experts techniques dispose des connaissances et de l'expérience nécessaires pour vous guider, des spécifications au fonctionnement quotidien performant en passant par la mise en service.

### En un coup d'œil

- Grand écran tactile capacitif IHM permettant des interactions simples et intuitives. Accès facile aux informations et possibilité de passer rapidement d'une fonction à une autre.
- Compatible avec la plupart des balances à bande, pour les nouvelles conceptions et les rétrofits.
- De nombreuses options pour une meilleure rentabilité :
  - Utilisez un intégrateur aveugle à faible coût, sur le terrain ou dans la salle de contrôle, lorsque l'IHM n'est pas nécessaire
  - Partagez n'importe quel intégrateur sur deux balances à bande.
- Connectivité souple Industrie 4.0. Communique avec la plupart des architectures de gestion d'informations, notamment MODBUS et PROFIBUS, au moyen d'une salle de contrôle centralisé ou d'un accès à distance.
- Affichage multilingue. Simplifiez la formation et l'utilisation à l'aide des nombreuses langues disponibles, notamment l'arabe, le portugais brésilien et le chinois simplifié.
- Conçu pour assurer sa longévité : construction en acier inoxydable solide et surveillance avancée de la santé, avec des options pour la surveillance individuelle des cellules de charge et l'équilibrage des cellules multiples.
- Accessible à l'aide d'un ordinateur, d'un appareil mobile ou d'une tablette en réseau.



# Combinez l'adaptabilité de la solution Ramsey Flex avec notre gamme polyvalente de balances à bande fiables pour optimiser la précision et les performances de la pesée

## Solution Ramsey Flex : Comment cela fonctionne-t-il ?

Les intégrateurs et numériseurs Ramsey Flex convertissent le signal obtenu par une balance à bande en informations utilisables.

Les balances à bande disposent d'un capteur de vitesse et d'un chariot de pesée avec une ou plusieurs cellules qui dévient en réponse au poids des matériaux sur la bande. Le numériseur accepte les signaux du capteur de cellule et des cellules de charge puis les transmet à l'intégrateur. L'intégrateur calcule le chargement de la bande, le débit des matériaux, le tonnage cumulé de ces signaux, ce qui permet d'obtenir des informations essentielles pour la gestion de l'usine, les opérations de mélange et le contrôle de l'inventaire.

Chaque intégrateur fonctionne avec un ou deux numériseurs, c'est-à-dire deux balances, apportant de l'énergie aux numériseurs, permettant la communication, le calcul et l'IHM. Les sorties de l'intégrateur peuvent être configurées par les utilisateurs et peuvent être numériques, analogiques ou connectées à un système de commande centralisé à l'aide de protocoles industriels pris en charge.



Numériseur simple



Quadruple numériseur

**Les numériseurs sont la solution optimale pour la transmission des signaux entre la balance à bande et l'intégrateur.** Faites un choix entre l'option monocanal avec des connexions pour un capteur de vitesse et une cellule de charge / paire de cellules de charge et l'option alternative à quatre canaux qui peut accueillir quatre cellules de charge / paires de cellules de charge maximum.

# Établissez un système de pesée optimal pour vos besoins liés à la gestion des matériaux en vrac

**Intégrateur Ramsey Flex:**  
À placer près de la balance ou jusqu'à 1 000 m de celle-ci, selon vos besoins.

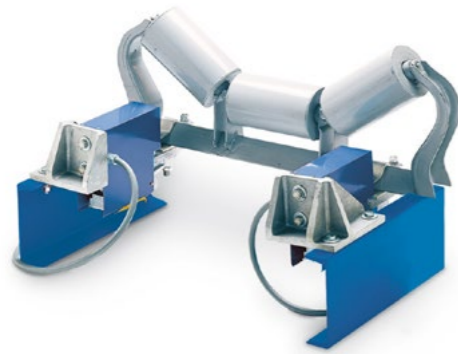


**Numériseur Ramsey Flex:**  
À placer de préférence au niveau de la balance pour que les cellules de charge soient directement reliées au numériseur. Peut remplacer la boîte de raccordement dans un numériseur.



## Choisir la meilleure balance à bande

Nous sommes l'un des premiers fournisseurs de balances à bande au monde ; notre gamme assure une fiabilité et une polyvalence exemplaires. Combinez la solution d'intégrateur Ramsey Flex à n'importe laquelle de ces balances à bande pour trouver une solution optimale avec un seul fournisseur.



### Balance à bande IDEA Ramsey™ Thermo Scientific™

Une balance compacte et rentable pour les matériaux de faible valeur et les applications non essentielles. Précision +/-1 %



### Balance à bande série 20 Ramsey™ Thermo Scientific™

Une balance solide en vue d'une utilisation au sein de l'usine qui comprend la surveillance de l'alimentation des broyeurs, des concasseurs et des écrans. Précision +/-0,5 %



### Balance à bande série 17 Ramsey™ Thermo Scientific™

Une balance à plusieurs galets porteurs pour les usines et les processus qui s'exécutent à grande vitesse ou nécessitent une précision élevée. Précision +/-0,25 %



### Balance à bande série 14 Ramsey™ Thermo Scientific™

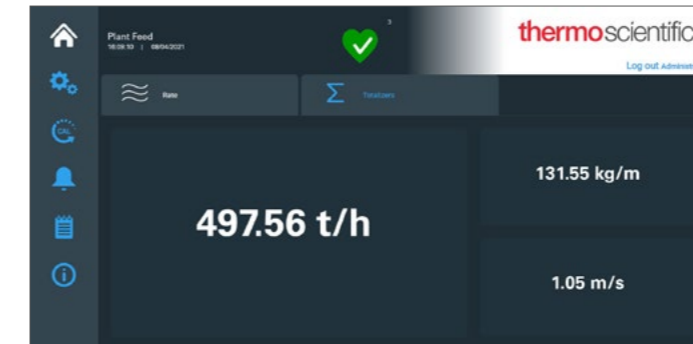
Une balance haut de gamme qui définit la norme mondiale de la précision et des performances pour le chargement, la surveillance de l'inventaire et les applications avec paiement. Précision +/-0,125 %

Plus d'informations sur les balances à bande Thermo Scientific

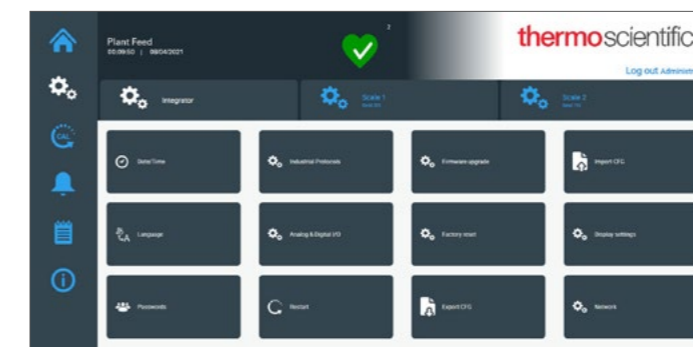
En savoir plus

## Interface

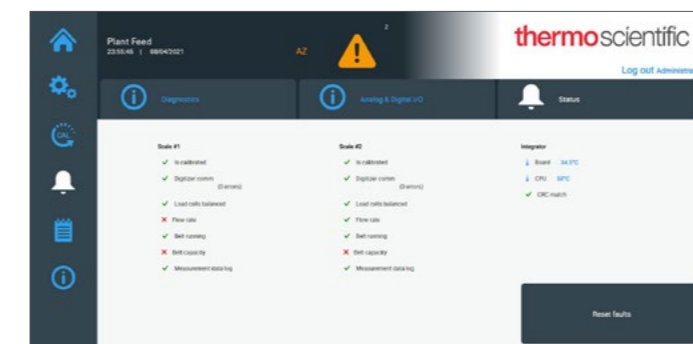
La solution Ramsey Flex est un plaisir à utiliser avec son grand écran tactile, ses flux de travail bien conçus et sa bonne présentation. Les informations cruciales sont affichées clairement sur la page d'accueil pour les contrôles et les processus de routine. Les procédures avancées, notamment un éventail de diagnostics d'état, sont très rapidement accessibles.



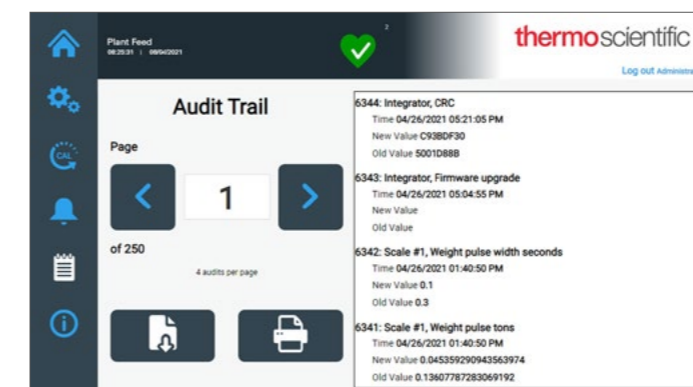
L'écran d'accueil IMH Ramsey Flex est facile à lire et à utiliser et affiche les lectures en temps réel dans les unités de mesure de votre choix. Dans cet exemple, vous voyez les tonnes par heure sur l'écran principal, les kg par mètre et la vitesse de la bande en mètre par seconde sur la partie droite. Le nom de la balance et un symbole indiquant un niveau opérationnel élevé sont affichés en haut.



L'écran de configuration de la balance Ramsey Flex vous permet de configurer le système facilement et rapidement. L'assistance d'installation s'affichera pour indiquer les paramètres de chariot qui peuvent être saisis à l'aide d'un code de balance ou manuellement, à l'aide d'une ou deux balances, en accédant au système par l'IHM ou à distance. Vous pouvez également configurer la langue, la configuration des cellules de charge, le nombre de canaux numériques, le protocole industriel et plus encore.



L'écran d'état Ramsey Flex est un tableau de bord rapide présentant les performances du système pour deux balances maximum, en fonction de l'application. Les indicateurs d'état comprennent la communication correcte avec le numériseur, l'état d'équilibrage des cellules de charge et plus encore. Les cellules vertes indiquent le bon fonctionnement, tandis que les cellules rouges ou le symbole d'avertissement orange indiquent que quelque chose ne va pas.



La piste d'audit vous permet de télécharger des données de l'IHM vers une clé USB au niveau de l'intégrateur ou de votre PC en local lorsque vous y accédez à distance.

# Création d'un réseau optimal

Ces exemples vous montrent la façon de tirer parti des performances et des possibilités de la solution Ramsey Flex qui vous permettront d'atteindre des objectifs spécifiques pour votre prochain projet de construction.

Le système Ramsey Flex est tout aussi utile pour les rétrofits et les mises à niveau. Passez des boîtes de raccordement aux numériseurs pour améliorer la qualité et la fiabilité du signal.

**Cliquez sur l'application de balance qui vous intéresse :**

Les solutions Ramsey Flex sont faciles à spécifier et prêtes à être mises à niveau. Mettez vos communications à niveau pour permettre une surveillance à distance fiable et informative.

Quel que soit le motif de votre projet de balance à bande, la solution d'intégrateur Ramsey Flex peut vous permettre de réaliser vos objectifs.

# Plus qu'un simple produit : une assistance professionnelle où et quand vous en avez besoin

## Travaillez avec des ingénieurs qui vous comprennent

### **Un service pertinent, fiable et réactif est essentiel pour l'équipement de base.**

Nous sommes une entreprise mondiale avec des collègues informés et des distributeurs autorisés sur tous les continents. Pour nos clients, nos effectifs, notre expertise et notre longévité garantissent un risque faible. Nous savons que l'acheminement et la pesée des équipements sont essentiels et nous apportons une assistance haut de gamme, personnalisée et 24 heures sur 24 pour assurer le bon fonctionnement des opérations. Les temps de réponse sont garantis en fonction de votre budget.

Nous sommes proches de vous, où que vous soyez. Que vous soyez ingénieur de projet ou spécialiste d'un instrument, nous apportons les détails techniques dont vous avez besoin au moment où vous en avez besoin. Que vous vous apprêtiez à investir dans une nouvelle usine ou cherchiez à améliorer l'entretien, nous proposons des dépannages et des programmes de réparation prévus pour optimiser la rentabilité d'un actif vieillissant. De la spécification de l'équipement à des opérations quotidiennes sans incident.

Transparence des coûts. Tranquillité d'esprit. Flexibilité optimale. Temps d'arrêt minimal.

Ce sont les caractéristiques essentielles de notre assistance et de notre service. Elles garantissent un fonctionnement sans incident des équipements indispensables.

**Pour plus d'informations sur la solution d'intégration de balance à bande Ramsey Flex, cliquez ici :**

**En savoir plus**

Pour en savoir plus, rendez-vous sur  
[thermofisher.com/bulkweighing](https://thermofisher.com/bulkweighing)

**ThermoFisher**  
S C I E N T I F I C