

Ion chromatography

ポストカラムモジュールPCM-530

水道法におけるイオンクロマトグラフ・ポストカラム法 (IC-PC法) 準拠



特長

- $\mu\text{g/L}$ レベルの臭素酸、シアンを、感度良く、選択的に定量することが可能
- 臭素酸分析システムは、陰イオン成分の測定が可能*
- シアン分析システムは、陽イオン成分の測定が可能**

*電気伝導度検出器の増設が必要です。

**カラム、サプレッサーの交換が必要です。

臭素酸分析システム

装置構成	
イオンクロマトグラフ	Thermo Scientific™ Dionex™ Integriion™ HPIC™システム (CDなし)
ポストカラムモジュール	PCM-530B
オートサンプラー	Thermo Scientific™ Dionex™ AS-AP
カラム、サプレッサー	一式
データ処理システム	Thermo Scientific™ Chromeleon™ クロマトグラフィードータシステム (CDS)

シアン分析システム

装置構成	
イオンクロマトグラフ	Dionex Integriion (CDなし)
ポストカラムモジュール	PCM-530C
オートサンプラー	Dionex AS-AP (冷却機能付き)
カラム、サプレッサー	一式
データ処理システム	Chromeleonクロマトグラフィードータシステム (CDS)



Dionex AS-AP

Dionex Integriion

PCM-530

Chromeleon CDS

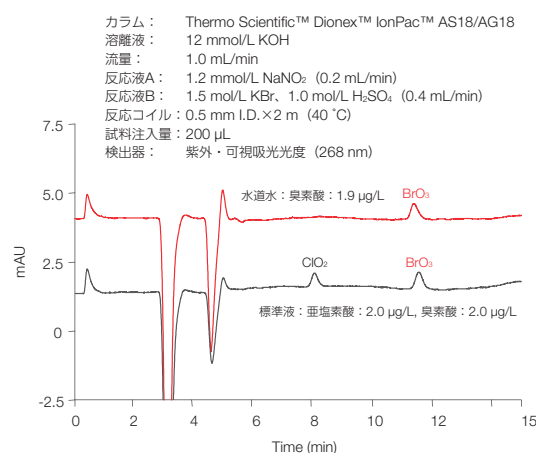
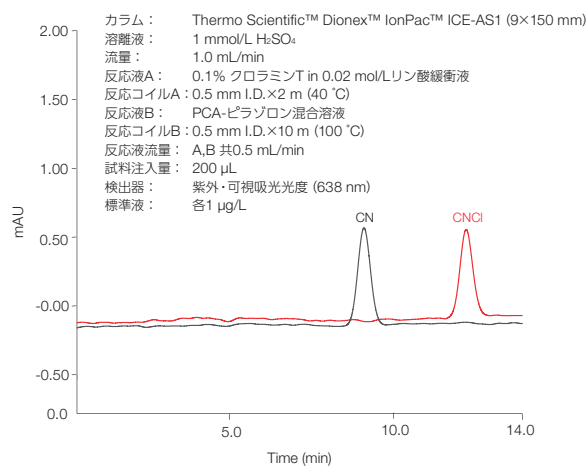


図1. 臭素酸の測定

図2. シアン、塩化シアン1 $\mu\text{g/L}$ の測定

仕様
リージェントクーラーユニットRCU-530

反応液／リンス切り替えバルブ	接液部材質	電動6方バルブ、PEEK
ペリスタリックポンプ (ポンプ洗浄用)	流量 チューブ材質	約0.5 mL/min 固定 Pharmed BPT
ボトル冷却機能		室温-10 °C
サイズ (W×D×H)		260×450×175 mm
重量		11 kg
電源		100 V、50/60 Hz
最大消費電力		220 VA

ポストカラムリアクターユニットPRU-530

送液方法		並列ダブルプランジャー方式
設定流量範囲		1～999 µL/min
接液部材質		PEEK／サファイア／ルビー／PTFE／PCTFE ETFE／FFKM／HDPE
脱気装置		内蔵
反応コイル		PTFE (内径0.5 mm) 2 mまたは10 m
反応槽温度制御範囲		40～100 °C
サイズ (W×D×H)		260×450×190 mm
重量		12 kg
電源		100 V、50/60 Hz
最大消費電力		280 VA

紫外・可視吸光光度検出器 VWD

測定波長域		190～900 nm
制御		デジタル出力、Chromeleon CDS による完全制御
サイズ (W×D×H)		444×503×152 mm
重量		15.4 kg
電源		100 V、50/60 Hz
最大消費電力		150 VA

研究用にも使用できます。診断用には使用いただけません。
 © 2016, 2021, 2022 Thermo Fisher Scientific Inc. All rights reserved.
 All trademarks are the property of Thermo Fisher Scientific and its subsidiaries unless otherwise specified.
 実際の価格は、弊社販売代理店までお問い合わせください。
 価格、製品の仕様、外観、記載内容は予告なしに変更する場合がありますのであらかじめご了承ください。
 標準販売条件はこちらをご覧ください。thermofisher.com/jp-tc **IC121_C22020B**

サーモフィッシャーサイエンティフィック株式会社
分析機器に関するお問い合わせはこちら

TEL : 0120-753-670 FAX : 0120-753-671
 Analyze.jp@thermofisher.com

facebook.com/ThermoFisherJapan

@ThermoFisherJP

thermofisher.com