



Der Schlüssel zum Erfolg Ihres Labors

Trainingskurse 2020 Schweiz

Investieren Sie in die Entwicklung

Menschen sind das wertvollste Kapital in jedem Labor. Wir bieten Ihnen ein umfangreiches und professionelles Trainings - und Zertifizierungsprogramm an. Unser umfassendes Kursportfolio hilft Ihnen, das Beste aus Ihren Instrumenten und Ihren Ergebnissen herauszuholen.

Unser Ziel ist es, Sie mit einer Komplettlösung für Ihre analytischen Bedürfnisse zu versorgen. Dazu bieten wir eine breite Kurspalette an:

- **Instrumentenhandhabung - Hardware und Software**
- **Instrumentenwartung**
- **Software und Anwendungen**

Die Kurse finden unter optimalen Bedingungen und unter Anleitung unserer erfahrenen und zertifizierten Trainer statt. Als Experten auf ihrem jeweiligen Gebiet können unsere Spezialisten genau auf Ihre Bedürfnisse eingehen. Dabei wird sowohl praktisches als auch theoretisches Wissen vermittelt. Für die Kurse stehen verschiedene Veranstaltungsorte zur Verfügung: Die Kurse können entweder in Ihrem Labor vor Ort oder in einem unserer Center of Excellence stattfinden.

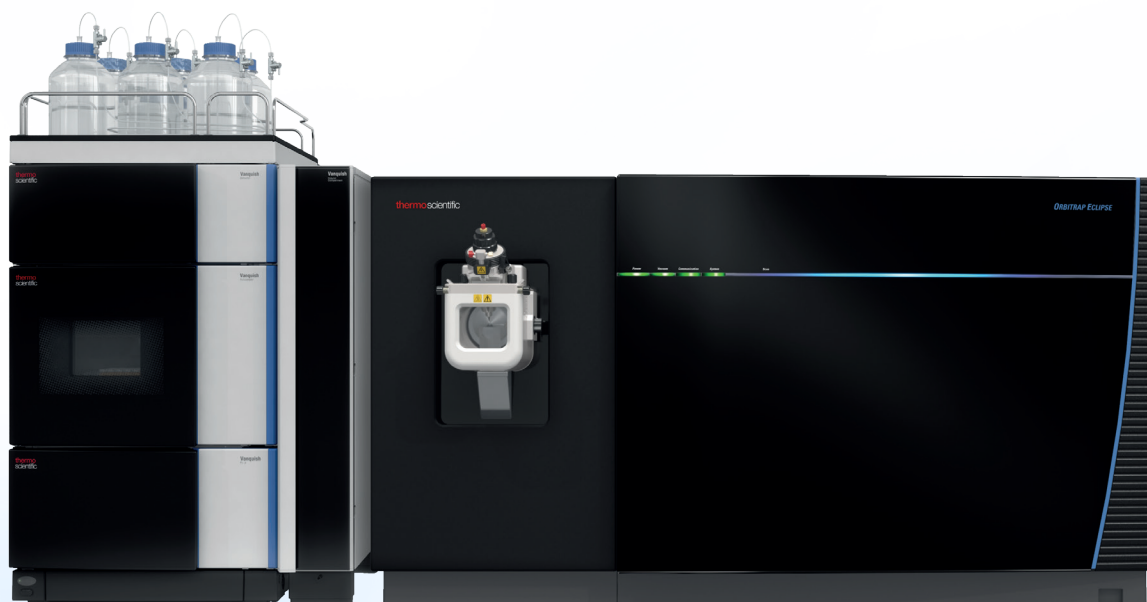
Wir freuen uns darauf, Ihre Trainingsbedürfnisse mit Ihnen zu diskutieren, damit Sie den größtmöglichen Erfolg mit unseren Produkten erreichen.

Inhaltsverzeichnis

Life Science Massenspektrometrie (LSMS)	4
Die Kurse können unter anderem folgende Themen beinhalten:	5
Trainingskalender 2019	7
Chromatographie	8
GC	9
GC-MS	10
Chromeleon Software	12
Ionenchromatographie	17
ASE	19
Firmenkurse	20
Trainingskalender 2020	21
Trace Elemental Analysis	22
Atomabsorptions-Spektroskopie (AAS)	23
Inductively Coupled Plasma (ICP) Spektroskopie	24
Anorganische Massenspektrometrie	25
ICP-MS	26
Trainingskalender 2020	27
Molekülspektroskopie	28
FT-IR	29
Diskrete industrielle Analysatoren (DIA)	30
Diskrete Analyse	31
Trainingskalender 2020	32
Erfahren Sie mehr	33
Wie Sie sich anmelden können	34

Life Science Massenspektrometrie

Übersicht unserer Trainingskurse. Verbessern Sie Ihr Wissen über Anwendungen und Instrumentenbedienung, inklusive Hands-On-Erfahrung, mit den von uns angebotenen Kursen in ihrem Labor oder, wenn gewünscht, in einem unserer Center of Excellence. Wir bieten interaktive Trainings mit hohem Praxisanteil an den von Ihnen verwendeten Geräten und die Möglichkeit mit unseren Spezialisten zusammenzuarbeiten. Profitieren Sie durch unsere Unterstützung und holen Sie das Maximum aus Ihren Instrumenten und Experimenten. Die Kurse werden von unseren Anwendungsspezialisten für das gesamte LSMS Produktportfolio durchgeführt. Ihr Wissen, kombiniert mit der exzellenten Ausstattung unserer Labore, macht uns zu der perfekten Wahl für Ihre Trainings.



Life Sciences Massenspektrometrie

Die Kurse können unter anderem folgende Themen beinhalten:

HPLC

- Einführung in die HPLC
 - Setup eines LC Systems
 - Instandhaltung
- Lösungsmittelauswahl
- Säulenauswahl für verschiedene Applikationen
- Einführung in Xcalibur™ Software
- Einführung in TraceFinder™ Software
- Einführung in Chromeleon™ CDS Software
- Einführung in Quan Browser sowie Freestyle
- Erstellung einer Meßsequenz

Massenspektrometrie

- Einführung in die Massenspektrometrie

Instandhaltung der Massenspektrometer

- Reinigung der Ionenquelle
- Ausbau und Reinigung der Ionenoptik
- Kalibrierung/Tuning des Instruments

Instrumenten Methoden Setup

- Erstellung einer Instrumentenmethode
- Datenaufnahme mit Standardproben
- Datenaufnahme am Beispiel von Kundenproben

Qualitatives und Quantitatives Auswerten von Daten

Für Nutzer von Proteome Discoverer und Compound Discoverer gibt es ein jährlich stattfindendes Anwendertreffen in unserer Fabrik in Bremen. Registrieren Sie sich unter <https://portal.thermo-brims.com/>

Thermo Scientific™ Software Training

- Compound Discoverer™ Software
- BioPharma Finder™ Software
- ProSight PC Software
- Lipid Search™ Software
- Proteome Discoverer™

Thermo Scientific Q Exactive Gerätetrainings im Center of Excellence Reinach

Das Thermo Scientific™ Q Exactive™ Hybrid Quadrupole-Orbitrap™ Mass Spectrometer basierend auf Orbitrap Technologie, ist ein universell einsetzbares System für Anwendungen aus dem Bereich Quantifizierung/Qualifizierung kleiner und grosser Moleküle sowie dem OMICS-Segment. Ziel des Kurses ist es, dem Anwender mit dem grundlegenden Potential des Q Exactive vertraut zu machen. Um ein gutes Verständnis sicher zu stellen, werden anhand von Liveexperimenten die grundlegenden Funktionen der Instrumentenkontroll-Software sowie des Methoden-Editors vermittelt. Vom Anwender selbst durchzuführende, einfache Wartungsarbeiten werden ebenso aufgezeigt.

Life Sciences Massenspektrometrie

Für Nutzer von **Proteome Discoverer** und **Compound Discoverer** gibt es ein jährlich stattfindendes **Anwendertreffen** in unserer Fabrik in Bremen. Registrieren Sie sich unter <https://portal.thermo-brims.com/>

QExactive Workshop in Reinach auf Anfrage

Das Q Exactive, basierend auf Orbitrap Technologie, ist ein universell einsetzbares System für Anwendungen aus dem Bereich Quantifizierung/Qualifizierung kleiner und grosser Moleküle sowie dem OMICS-Segment. Ziel des Kurses ist es, den Anwender mit dem grundlegenden Potential des Q Exactive vertraut zu machen. Um ein gutes Verständnis sicher zu stellen, werden anhand von live Experimenten die grundlegenden Funktionen der Instrumentenkontroll-Software sowie des Methoden-Editors erläutert. Vom Anwender selbst durchzuführende, einfache Wartungsarbeiten werden ebenso aufgezeigt.

Nano-LC Workshop in Dreieich/Deutschland

Thermo Fisher Scientific bietet leistungsfähige Systeme im Bereich der Nano-LC und Massenspektrometrie an. Wir möchten Sie in die Lage versetzen, diese komplexen Systeme optimal einzusetzen. Deshalb bieten wir Ihnen an, einen Nano LC Workshop hands-on in unserem Center of Excellence in Dreieich zu besuchen. Der praktische hands-on Teil wird an einer UltiMate 3000 RSLC nano, gekoppelt an ein Q Exactive, durchgeführt.

Die Kurse finden statt vom **10.-11. April 2020** und vom **16.-17. Oktober 2020**.

Trainingskalender 2020

KURS	JAN	FEB	MÄR	APR	MAI	JUN	JUL	AUG	SEP	OKT	NOV	DEZ
Q Exactive: kleine Moleküle	Auf Anfrage											
Q Exactive: grosse Moleküle/OMICS	Auf Anfrage											



Reinach

Chromatographie

Wir bieten für neue und erfahrene Nutzer unserer Chromatographie- Geräte Schulungen an, die sowohl die theoretischen als auch die praktischen Aspekte abdecken. Geschult werden Sie von unseren erfahrenen und zertifizierten Trainern. Die Teilnehmerzahlen werden auf ein Minimum beschränkt, um zu gewährleisten, dass jeder Kursteilnehmer Zugang zum Gerät hat. Darüber hinaus können dadurch spezielle Interessen adressiert werden.



Chromatographie

GC

Kurs: Trace 1300/1310 Anwenderschulung

Kursinhalte

Dieser Kurs wendet sich an alle Anwender von Thermo Scientific™ Trace™ 1300/1310 GC-Systemen. Im Verlauf von 2 Schulungstagen werden die Grundlagen der GC-Analytik vermittelt. Die Schwerpunkte des Anwendertrainings umfassen neben der Gaschromatographie und der Wartung des Systems die theoretischen Grundlagen, sowie die Datengewinnung und Datenauswertung mit der Thermo Scientific™ Dionex™ Chromeleon™ 7 Software. Zusätzlich können während der Schulung Einstellungen und Lösungen für spezielle Fragestellungen diskutiert werden. Im Kurs werden abwechselnd theoretische und praktische Elemente vermittelt.

- Routinewartung des Gaschromatographen
- Gaschromatographie - Grundlagen und Optimierung
- Steuerung des GCs mit Chromeleon 7
- Erstellung und Verwendung von automatisierten quantitativen Auswertungsmethoden

Termine auf Anfrage.

Chromatographie

GC-MS

Kurs: ISQ Anwenderschulung

Kursinhalte

Dieser Kurs wendet sich an alle Anwender von Thermo Scientific GC-ISQ Systemen. Im Verlauf von vier Schulungstagen werden die Grundlagen der GC-MS Analytik vermittelt. Die Schwerpunkte des Anwendertrainings umfassen neben der Gaschromatographie und Wartung des Systems, die theoretischen Grundlagen der Massenspektrometrie, sowie die Datengewinnung und Datenauswertung mit dem Xcalibur- und TraceFinder-Software-Paketen. Zusätzlich können während der Schulung Einstellungen für spezielle Fragestellungen diskutiert werden. Im Kurs werden abwechselnd theoretische und praktische Elemente vermittelt.

- Routinewartung von Gaschromatograph, Massenspektromete und Autosampler
- Gaschromatographie - Grundlagen und Optimierung
- Grundlagen der Massenspektrometrie
- Tuning des ISQ Massenspektrometers
- Gerätepraxis der GC-MS
- Chemische Ionisierung: Einführung
 - Anwendung
 - Optimierung
- Troubleshooting und Fehlerbehebung
- Einführung in die Verwendung des Xcalibur Qual Browsers
- Verwendung der NIST-Spektrenbibliothek
- TraceFinder Auswertungssoftware:
 - Methodenerstellung
 - Probenauswertung
 - Berichterstellung

Termine auf Anfrage.

Kurs: TSQ Anwenderschulung

Kursinhalte:

Dieser Kurs wendet sich an alle Anwender von Thermo Scientific™ GC TSQ™ Systemen. Im Verlauf von vier Schulungstagen werden die Grundlagen der GC-MS Analytik vermittelt. Die Schwerpunkte des Anwendertrainings umfassen neben der Gaschromatographie und Wartung des Systems, die theoretischen Grundlagen der Massenspektrometrie, sowie die Datengewinnung und Datenauswertung mit dem Xcalibur- und TraceFinder-Software-Paketen. Zusätzlich können während der Schulung Einstellungen für spezielle Fragestellungen diskutiert werden. Im Kurs werden abwechselnd theoretische und praktische Elemente vermittelt.

- Routinewartung von Gaschromatograph, Massenspektromete und Autosampler
- Gaschromatographie - Grundlagen und Optimierung
- Grundlagen der Massenspektrometrie
- Tuning des ISQ Massenspektrometers
- Gerätepraxis der GC-MS
- Chemische Ionisierung: Einführung
 - Anwendung
 - Optimierung
- Troubleshooting und Fehlerbehebung
- Einführung in die Verwendung des Xcalibur Qual Browsers
- Verwendung der NIST-Spektrenbibliothek
- TraceFinder Auswertungssoftware:
 - Methodenerstellung
 - Probenauswertung
 - Berichterstellung
- Verwendung der AutoSRM Software

Termine auf Anfrage.

Chromatographie

GC-MS

Kurs: Q Exactive GC-MS/MS Anwenderschulung

Kursinhalte

Dieser Kurs wendet sich an alle Anwender des Thermo Scientific Q Exactive GC Orbitrap GC-MS/MS Systems. Im Verlauf von vier Schulungstagen werden die theoretischen Grundlagen hinsichtlich EI, CI, MS/MS und Orbitrap Technologie sowie der GC-MS Optimierung vermittelt. Hinzu kommen die Themenschwerpunkte Wartung, Tuning, Kalibrierung, Daten-Akquisition und -Processing sowie die generelle Funktionalität der TraceFinder Software.

- GC Theorie und MS Source Optimierung (EI und CI)
- High Resolution und Accurate Mass
- Orbitrap Theorie
- GC und Q Exactive Hardware und deren Wartung
- Scan Funktionen
- Funktionen von TraceFinder
- Datenbank-basiertes Target Screening
- Deconvolution und High Resolution Screening
- Quantitatives Arbeiten mit TraceFinder

Termine auf Anfrage.

Kurs: TraceFinder Software

Ziel des Kurses:

Die Thermo Scientific TraceFinder Software ist für die Routineanalytik im Umwelt- oder Lebensmittelbereich ausgelegt. Ziel des Kurses ist es, den neuen Nutzer mit dem gesamten Potential der Software vertraut zu machen. Um ein gutes Verständnis der Software sicher zu stellen, werden alle Funktionen detailliert vorgestellt und von den Teilnehmern angewandt. Sämtliche Schritte für die Datenaufnahme und -Prozessierung, Datenanalyse und Reporterstellung werden abgedeckt. Der Kurs kann mit sämtlichen Gerätekursen kombiniert werden.

Dieser Kurs kann von allen Anwendern mit GC-MS und GC-MSMS-Systemen und von Anwendern mit LC-Triple-Quad-Systemen gebucht werden.

Termine auf Anfrage.

Exactive GC-MS Anwenderschulung

Kursinhalte

Dieser Kurs wendet sich an alle Anwender des Thermo Scientific™ Exactive™ GC Orbitrap™ GC-MS Systems. Im Verlauf von vier Schulungstagen werden die theoretischen Grundlagen hinsichtlich, MS und Orbitrap Technologie sowie der GC-MS Optimierung vermittelt. Hinzu kommen die Themenschwerpunkte Wartung, Tuning, Kalibrierung, Daten-Akquisition und -Processing sowie die generelle Funktionalität der TraceFinder Software.

- GC Theorie und MS Source Optimierung
- High Resolution und Accurate Mass
- Orbitrap Theorie
- GC und Exactive Hardware und deren Wartung
- Scan Funktionen
- Funktionen von TraceFinder
- Datenbank-basiertes Target Screening
- Deconvolution und High Resolution Screening
- Quantitatives Arbeiten mit TraceFinder

Termine auf Anfrage.

Chromeleon 7.2

Einführung in Chromeleon 7.2 – Level 1

Kursnummer/Kursdatum

Nr. 2001 / 12.05.2020

Nr. 2002 / 10.11.2020

Kursbeschreibung

Dieser eintägige Kurs richtet sich an Benutzer, die noch keine oder nur wenig Erfahrung mit Chromeleon 7.2 haben. Die Analyse von Proben von der Probenannahme bis zum Ausdruck des Reports wird an Beispielen geübt.

Der Kurs beinhaltet folgende Themen:

- Aufbau von Chromeleon 7.2
- Chromeleon Console
- Erstellen und Starten einer Sequenz
- Datennachbearbeitung
 - Thermo Scientific™ Dionex™ Cobra detection algorithm
 - Thermo Scientific™ Dionex™ SmartPeaks™
 - Kalibration
 - Komponententabellen
- Reporting: Erstellung von Reportvorlagen, Bedingungen für Ausdruck und Export der Daten
 - View Settings
 - Report Template

Teilnehmerzahl

Die Teilnehmerzahl ist auf 9 Personen beschränkt.

Teilnahmebedingungen

Kenntnisse in der Benutzung vom Microsoft Windows® Betriebssystem (WIN7/WIN8.1/WIN10) werden vorausgesetzt. Es sind keine Chromeleon-Kenntnisse notwendig.

Anmeldung

Bis spätestens 10 Arbeitstage vor Kursbeginn.



Chromeleon 7.2

Nächste Schritte in Chromeleon 7.2 – Level 2

Kursnummer/Kursdatum

Nr. 2004 / 13.05.2020

Nr. 2005 / 11.11.2020

Kursbeschreibung

Dieser eintägige Kurs richtet sich an Benutzer, die ihre bestehenden praktischen Chromeleon Kenntnisse vertiefen wollen. Zentrale Themen aus dem Level 1 Training werden vertieft und ergänzt. Ausserdem steht den Benutzer Zeit zur Verfügung, Fragen aus ihrem Laboralltag zu stellen.

Der Kurs beinhaltet folgende Themen:

- Spezielle Funktionen in Instrumentenmethoden
- Integrationsparameter
- SST/IRC
- Stoffmengenberechnung
- Queries (Datenbankabfragen)

Teilnehmerzahl

Die Teilnehmerzahl ist auf 9 Personen beschränkt.

Teilnahmebedingungen

Teilnahme am Level 1 Kurs oder 2 Monate praktische Erfahrung mit Chromeleon 7.2.

Anmeldung

Bis spätestens 10 Arbeitstage vor Kursbeginn.

Chromeleon 7.2

Chromeleon 7.2 für Power User – Level 3

Kursnummer/Kursdatum

Nr. 2007 / 14.05.2020

Nr. 2008 / 12.11.2020

Kursbeschreibung

Dieser eintägige Kurs richtet sich an Benutzer mit guten Chromeleon 7.2 Kenntnissen, die Vorlagen für andere Benutzer erstellen und verwalten müssen. Der Schwerpunkt des Kurses ist das Anpassen von Report Templates, der Instrument Controller Konfiguration, des User Managements und von ePanels.

Der Kurs beinhaltet folgende Themen:

- Erstellen von Reports
- Report Designer Pro
- Erstellen von Custom Variables
- Instrument Controller Konfiguration
- Erstellen von ePanels

Teilnehmerzahl

Die Teilnehmerzahl ist auf 9 Personen beschränkt.

Teilnahmebedingungen

Teilnahme am Level 1 Kurs oder 2 Monate praktische Erfahrung mit Chromeleon 7.2.

Anmeldung

Bis spätestens 10 Arbeitstage vor Kursbeginn.

Chromeleon 7.2

Reporting

Training Number/Date

2010 / 25.08.2020

Description

One day training for experienced users, who want to create customized report templates taking full advantage of the possibilities that are offered by Chromeleon 7.2. Special attention is given to the creation of generic summary reports.

The training contains the following topics:

- Report template overview
- Report objects overview
- Special report variables
- Use of excel-like formula functions
- Use of "unique identifiers"

Number of Participants

The number of participants is limited to 9.

Prerequisites

Participants must have attended level 3 training (Power user) or have 6 months of practical experience with Chromeleon.

Registration

At latest 10 working days before start of training.

Training language is English.

Chromeleon 7.2

For IT Administrators

Training Number/Date

2010 / 05.05.2020

Description

One day training for administrators that need to integrate Chromeleon into the existing IT-Infrastructure.

The training contains the following topics:

- Overview of the new architecture in Chromeleon 7.2
- Installation and Configuration of Chromeleon 7.2
 - License Management
 - User Management (Roles, Privileges and Access Groups)
 - Data Vault Management (with SQL Server)
 - Scheduler (Archiving and Backup)
 - Global Chromeleon Policies
 - Instrument Configuration
- Troubleshooting
- The new Enterprise Documentation

Number of Participants

The number of participants is limited to 9.

Prerequisites

Participants must have good knowledge of Microsoft Windows® configuration (WIN7/WIN8.1/WIN10). Basic knowledge of Chromeleon 7.2 is necessary.

Registration

At latest 10 working days before start of training.

Training language is English.

Ionenchromatographie

Kursnummer/Kursdatum

Nr. 2012 / 03.11.2020

Kursbeschreibung

Dieser Kurs unterstützt neue Benutzer von Ionenchromatographie-Geräten bei ihrer Arbeit mit den Systemen und beinhaltet folgende Schwerpunkte:

Theoretischer Teil

- Der chromatographische Prozess
- Trenn- und Detektions-Methoden
- Applikationen
- Trouble Shooting: kleine Fehler - grosse Wirkung, oder wie erkennt, beseitigt bzw. verhindert man Fehler

Praktischer Teil

- Injektions- und Säulenschalt-Ventile
- Suppressoren und Trennsäulen
- Leitungen für Gase und Flüssigkeiten
- Wartung und kleinere Reparaturen an diversen Pumpentypen

Teilnehmerzahl

Die Teilnehmerzahl ist auf 10 Personen beschränkt.

Teilnahmebedingungen

Mindestens 3 Monate praktische Erfahrung auf Chromatographie-Systemen.

Anmeldung

Bis spätestens 10 Arbeitstage vor Kursbeginn.

HPLC Troubleshooting

Kursnummer/Kursdatum

Nr. 2014 / 20.10.2020

Kursbeschreibung

Dieser eintägige Kurs erlaubt Ihnen, Ihr HPLC-System besser kennenzulernen. Im theoretischen Teil werden die Funktionsweise und die Besonderheiten der Module aufgezeigt. Sie lernen, wie Sie die Module optimal einsetzen können. Im praktischen Teil werden einfache Wartungsarbeiten an Pumpe, Probengeber, Säulenofen und Detektoren durchgeführt. Anhand von Fallbeispielen wird die Fehlersuche geübt.

Teilnehmerzahl

Die Teilnehmerzahl ist auf 10 Personen beschränkt.

Teilnahmebedingungen

Mindestens 3 Monate praktische Erfahrung mit Dionex HPLC-Systemen.

Anmeldung

Bis spätestens 10 Arbeitstage vor Kursbeginn.



Introduction in accelerated Solvent extraction (ASE)

Training number/Date

Nr. 2016 / 06.05.2020

Goal of the Training:

- Theory of ASE
- Method development
- Optimisation of extraction conditions
- Working with the ASE in the laboratory

The training addresses new users wanting to acquire best practices working the Thermo Scientific™ Dionex™ ASE™ 150/350.

Registration

At latest 10 working days before start of training.

Training language is English.



Firmenkurse

Inhalt und Ziel

Massgeschneiderte Kurse haben den Vorteil, dass wir ganz spezifisch auf Ihre Bedürfnisse und Wünsche eingehen können. Der Anteil der theoretischen und praktischen Unterrichtseinheiten kann dabei Ihren Vorstellungen angepasst werden. Diese Trainingseinheiten sind bei Teilnahme mehrerer Benutzer auch wirtschaftlich sehr interessant. Gerne beraten wir Sie detailliert zu diesem Thema.

Wer kann teilnehmen?

Anfänger und fortgeschrittene Benutzer unserer Chromeleon-Software oder unserer Chromatographie-Geräte. Im Wissensstand homogene Gruppen bis zu 9 Personen.

Trainingskalender 2010

KURS	JAN	FEB	MÄR	APR	MAI	JUN	JUL	AUG	SEP	OKT	NOV	DEZ
Ionenchromatographie											03	
CM 6.8 Level 1	Auf Anfrage											
CM 7.2 Level 1					12						10	
CM 6.8 Level 2	Auf Anfrage											
CM 7.2 Level 2					13						11	
CM 6.8 Level 2	Auf Anfrage											
CM 7.2 Level 3					14						12	
CM 6.8 Reporting	Auf Anfrage											
CM 7.2 Reporting								25				
CM 6.8 For IT	Auf Anfrage											
CM 7.2 For IT				05								
HPLC Troubleshooting										20		
ASE Training				06								



Reinach, Kurs in Deutsch.



Reinach, Kurs in Englisch.

Trace Elemental Analysis

Optimieren Sie Ihre Prozesse. Unsere Erfahrung und Marktkenntnis erlaubt es Ihnen, Ihre Prozesse auf maximale Effizienz und Produktivität zu optimieren. Egal ob im Umwelt- oder Klinikbereich oder in der Petrochemie, unsere Trainer bereiten Sie auf die Nutzung Ihres Geräts und Ihrer Software ideal vor.



Trace Elemental Analysis

AAS

Kurs: Grundlagen der Atomabsorptions-Spektroskopie (AAS)

Kursinhalte

- Einführung in die Prinzipien der Atomspektroskopie
- Instrumentelle Anforderungen in der AAS
- Optimierung der Bedingungen in der AAS
- Physikalische und chemische Störeffekte und deren Behebung
- STAT und Mikroinjektion
- Flammenlose Verfahren in der AAS, Vergleich und Verfahren
- Hydrid-Technik
- Graphitofen-Technik
- Chemische- und Spektralstöreffekte in der GFAAS

Der Grundlagen-Flammen-AAS-Kurs wendet sich an Einsteiger in die Methode. Im praktischen Teil des Kurses werden im Applikationslabor verschiedene Versuchsreihen analysiert. Zum Beispiel: Einfluss der Geräteparameter auf die Messwerte, Verfahren zur Unterdrückung der Messempfindlichkeit, Störeffekte und deren Behebung, spezielle Techniken in der Flammen-AAS und andere. Der Graphitrohr-Kurs setzt die im Flammen-AAS-Kurs behandelten Grundlagen voraus und baut darauf auf.

Auch dieser Kurs wird durch eine Reihe von praktischen Übungsbeispielen unterstützt. Wie zum Beispiel: Ermittlung der optimalen Veraschungstemperatur, Bestimmung der optimalen Atomisierungstemperatur, Veraschung mit Modifier und andere.

Kursdauer: 3½ Tage (Gesamtkurs)

2 Tage (Grundlagen- und Flammen-AAS-Kurs)

1½ Tage (Graphitrohr-AAS-Kurs Do. + Fr.)

Die Kurse finden in Dreieich statt.

Trace Elemental Analysis

ICP-OES

Kurs: ICP-OES Anwenderschulung

Kursinhalte

- Grundlagen der ICP
(Inductively Coupled Plasma) - Spektrometrie
- Was ist ICP-Spektrometrie?
- Das Plasma
- Entstehung von Emissionslinien
- Ionisation
- Probenzufuhr
- Plasmaeffekte
- Anwendungen der ICP-Spektrometrie
- Eigenschaften der Thermo Scientific™
iCAP™ 7000 ICP-OES Serie
- Detektoren und Optik
- Funktionsweise und Prinzip der Echelle-Optik
- Definition von Analysenlinien
- Axiale/radiale Plasmabeobachtung
- Methodenentwicklung und Analytik
- Thermo Scientific™ iTEVA™ Software
- Nachweisgrenzen
- Präzisionsanalyse
- Wartung und Reinigung der Torch

Die Kurse finden in Dreieich statt.

Anorganische Massenspektrometrie

Verbessern Sie Ihre Effizienz. Die Kurse für die anorganische Massenspektrometrie decken sowohl praktische als auch theoretische Aspekte ab und werden von unseren erfahrenen und zertifizierten Trainern gegeben. Es wird ein breiter Bereich an Techniken unterrichtet, sodass die Interessen und Bedürfnisse der Kunden ungeachtet der Anwendung abgedeckt werden.



Inorganic Mass Spectrometry

ICP-MS

Kursnummer/Kursdatum

Nr. 2017 / 01.09.2020

Kurs: ICP-MS Anwenderschulung

Kursinhalte

- Grundlagen der ICP-MS (Inductively Coupled Plasma Mass Spectrometry)
- Aufbau und Funktionsweise des Thermo Scientific™ iCAP™ Q und iCAP™ RQ
- Tuning des iCAP Q und iCAP RQ
- Massenspektren
- Methodenentwicklung
- Molekulationen - Spektrale Interferenzen
- Nichtspektrale Interferenzen
- Kollisions-/Reaktionszelle

Dieser Kurs umfasst ein spezielles Training für Anwender der iCAP RQ-Serie.

Begleitet wird die Theorie durch praktische Übungen im Applikationslabor.

Der Kurs findet in Reinach statt .

Trainingskalender 2019

KURS	JAN	FEB	MÄR	APR	MAI	JUN	JUL	AUG	SEP	OKT	NOV	DEZ
ICP-MS Anwenderschulung									01			



Reinach, Kurs in Deutsch.

Molekülspektroskopie

Maximieren Sie Ihre Leistung. In unseren Kursen für die molekulare Spektroskopie können die Kursteilnehmer ihre Fähigkeiten weiter entwickeln. Die Teilnehmer können ihre eigenen Proben zu den Kursen mitbringen.



Molecular Spectroscopy

FT-IR

Einführung in die FTIR Spektroskopie

Kursinhalte

- Theoretische und praktische Grundlagen der FT-IR-Spektroskopie
- Und ihrer Probenvorbereitungstechniken (Festkörper, Flüssigkeiten, Oberflächen)
- Einfache Spektreninterpretation
- Bibliothekensuche
- Quantifizierung)

Schulung zum Thema: „Spezielle Methoden in der Molekülspektroskopie“.

Begleitet wird die Theorie durch praktische Übungen im Applikationslabor.

Zielgruppe: Anfänger in der FT-IR-Spektroskopie.

Workshop Kalibration (N)IR-Spektroskopie

Kursinhalte

- Identifizierung und Quantifizierung von Substanzen mittels (N)IR-Spektroskopie
- Chemometrische Methoden
- Selektion der richtigen Methode
- Hauptkomponentenanalyse
- Verwendung der Software TQ Analyst

Schulung mit praktischen Übungen.

Zielgruppe: Anwender die mit IR-Spektroskopie mehr als eine Bibliothekensuche durchführen möchten.

Diskrete industrielle Analysatoren (DIA)

Verbessern Sie Ihre Produktivität. Die kompakten Tischgeräte Thermo Scientific™ Gallery™ und Gallery Plus bieten die Komplettlösung für schnelle Einzel- und Serienanalysen bei präziser Probenpipettierung und wirtschaftlichem Reagenzverbrauch. Unsere Experten aus den Bereichen Umwelt/Wasser, Brauereien, Lebensmittel und Getränke bieten Ihnen Trainings mit praktischen Übungen an den Geräten und der intuitiven Software.



Diskrete industrielle Analysatoren

Training Number/Date

Nr. 2019 / 07.05.2020

Training: Gallery/Gallery Plus/Gallery Plus Beermaster

Goal of the Training

The training addresses user with little experience in automated discrete photometry. Both theoretical basics and practical handling and Modules of the Gallery table top discrete industrial analyzer will be shown. The workflow of typical analysis will be shown. Troubleshooting will also be a part of the training.

Training Topics:

- Hardware Components
- Software Features
- Routine Handling
- Explanation of pipetting Schemes of the methods
- Data handling and reporting Troubleshooting

Training language is English.

Trainingskalender 2019

KURS	JAN	FEB	MÄR	APR	MAI	JUN	JUL	AUG	SEP	OKT	NOV	DEZ
Gallery Plus					07							



Reinach, Training in English.

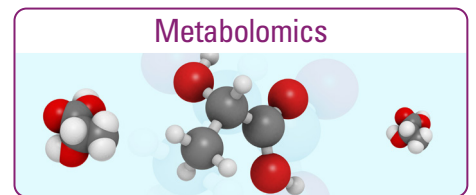
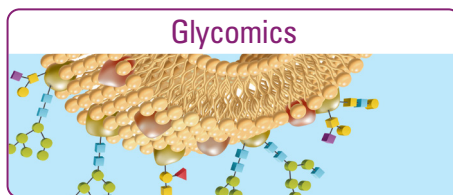
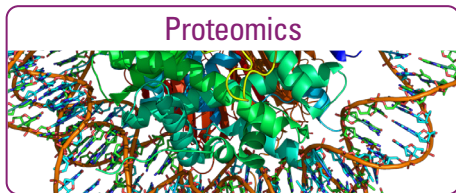
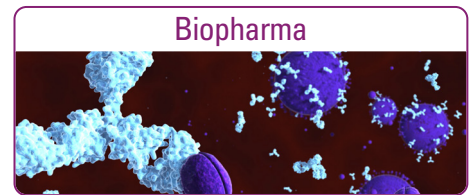
Erfahren Sie mehr

Bleiben Sie mit uns in Kontakt! Wir senden Ihnen maßgeschneiderte Informationen, die Sie bei der Bearbeitung Ihrer analytischen Fragestellungen unterstützen.

Wählen Sie dazu Ihr primäres Interessengebiet, um die Inhalte unserer Knowledge Libraries zu nutzen.

Jede Knowledge Library enthält eine regelmäßig aktualisierte Sammlung von wissenschaftlichen Applikationen, Literatur, Videos und Webinare passend zu Ihrem Interessengebiet.

Scannen Sie den QR Code oder besuchen Sie uns auf thermofisher.com/my-community



Wie Sie sich anmelden können

Für weitere Informationen (Preise, Anmeldungen und weitere Auskünfte) kontaktieren Sie uns bitte unter:

Email: events.ch@thermofisher.com

Phone: +41 (0) 61 7167700

Fax: +41 (0) 61 7167701

Web: www.thermoscientific.com/eutraining

Reinach:

Thermo Fisher Scientific (Schweiz) AG
Neuhofstrasse 11
CH-4153 Reinach (BL)
Switzerland

Rücktrittsklausel

- Wir behalten uns vor, jeden Trainingskurs bis zu 10 Werktagen vor Kursbeginn aufgrund zu geringer Teilnehmerzahl zu stornieren.
- Wir behalten uns vor, den Veranstaltungsort eines Kurses bis zu 10 Werktagen vor Kursbeginn zu ändern.
- Ändert sich der Veranstaltungsort, werden Sie per E-Mail darüber informiert.
- Sollte der Trainingskurs mehr als 30 Kalendertage vor Kursbeginn abgesagt oder der Veranstaltungsort geändert werden, haftet Thermo Scientific nicht für eventuell anfallende Kosten (wie z. B. nicht erstattungsfähige Flugreservierungen).
- Ein Austausch des Teilnehmers ist zu jeder Zeit nach Mitteilung an den Koordinator des Trainingsinstitutes möglich.
- Die Einschreibung für Ihren bevorzugten Trainingskurs gilt erst nach Erhalt der Registrierungsunterlagen sowie abgesicherter Zahlungsweise als bestätigt.

Rückerstattung der Kursgebühren

- Erfolgt die Absage des Kurses bis 15 Werktagen vor Beginn, werden 100% der Gebühren erstattet.
- Erfolgt die Absage des Kurses innerhalb von 10-15 Werktagen vor Beginn, werden 50% der Gebühren erstattet.
- Erfolgt die Absage des Kurses innerhalb von 1-10 Werktagen vor Beginn, erfolgt keine Rückerstattung der Gebühren.
- Bei Nichterscheinen werden die Kursgebühren nicht erstattet.

www.thermofisher.com

For Research Use Only. Not for use in diagnostic procedures. ©2019 Thermo Fisher Scientific Inc. All rights reserved. All trademarks are the property of Thermo Fisher Scientific and its subsidiaries. This information is presented as an example of the capabilities of Thermo Fisher Scientific products. It is not intended to encourage use of these products in any manners that might infringe the intellectual property rights of others. Specifications, terms and pricing are subject to change. Not all products are available in all countries. Please consult your local sales representative for details.

ThermoFisher
SCIENTIFIC

Africa +43 1 333 50 34 0

Australia +61 3 9757 4300

Austria +43 810 282 206

Belgium +32 53 73 42 41

Canada +1 800 530 8447

China 800 810 5118 (free call domestic)
400 650 5118

Denmark +45 70 23 62 60

Europe-Other +43 1 333 50 34 0

Finland +358 10 3292 200

France +33 1 60 92 48 00

Germany +49 6103 408 1014

India +91 22 6742 9494

Italy +39 02 950 591

Japan +81 45 453 9100

Korea +82 2 3420 8600

Latin America +1 561 688 8700

Middle East +43 1 333 50 34 0

Netherlands +31 76 579 55 55

New Zealand +64 9 980 6700

Norway +46 8 556 468 00

Russia/CIS +43 1 333 50 34 0

Singapore +65 6289 1190

Spain +34 914 845 965

Sweden +46 8 556 468 00

Switzerland +41 61 716 77 00

UK +44 1442 233555

USA +1 800 532 4752