

thermoscientific

Thermo Scientific Training Courses



The key to your laboratory's success

Trainingskurse 2018 Austria

ThermoFisher
SCIENTIFIC

Menschen sind das wertvollste Kapital in jedem Labor. Wir bieten ein umfangreiches und professionelles Trainings- und Zertifizierungsprogramm an. Unser umfassendes Kursportfolio hilft Ihnen, das Beste aus Ihren Instrumenten und Ihren Ergebnissen herauszuholen.

Unser Ziel ist es, Sie mit einer Komplettlösung für Ihre analytischen Bedürfnisse zu versorgen. Dazu bieten wir eine breite Kurspalette an:

- **Instrumentenhandhabung - Hardware und Software**
- **Instrumentenwartung**
- **Software und Anwendungen**

Die Kurse finden unter optimalen Bedingungen und unter Anleitung unserer erfahrenen Trainer statt. Als Experten auf ihrem jeweiligen Gebiet können unsere Spezialisten genau auf Ihre Bedürfnisse eingehen. Dabei wird sowohl praktisches als auch theoretisches Wissen vermittelt. Für die Kurse stehen verschiedene Veranstaltungsorte zur Verfügung: die Kurse können entweder in Ihrem Labor vor Ort oder in einem unserer Demozentren stattfinden.

Wir freuen uns darauf, Ihre Trainingsbedürfnisse mit Ihnen zu diskutieren, damit Sie den größtmöglichen Erfolg mit unseren Produkten erreichen.

Inhaltsverzeichnis

Chromatographie	4
GC Grundlagen	5
IC Gerätepraxis & Troubleshooting	5
HPLC Gerätepraxis & Troubleshooting	6
Vanquish Gerätepraxis & Troubleshooting	7
Chromeleon 6.8	8
Chromeleon 6.8 Grundlagen	8
Chromeleon 7 - Umsteiger von 6.8 auf 7.2	8
Chromeleon 7	9
Chromeleon 7 Grundlagen	9
Chromeleon 7 Fortgeschrittene	9
Chromeleon 7 - Integration von Flächen	10
Chromeleon 7 - Intensiv	10
Chromeleon 7 - Report	11
Chromeleon 7 - Photo Dioden Array (PDA)	11
Chromeleon 7 für Administratoren	11
Individuelle Dienstleistungen	12
Trainingskalender 2018 im Überblick	13
Erfahren Sie mehr	14
Wie Sie sich anmelden können	15

Chromatographie

Erfahrung. Wir bieten für neue und erfahrene Nutzer unserer Chromatographie-Geräte Schulungen an, die sowohl die theoretischen als auch die praktischen Aspekte abdecken. Geschult werden Sie von unseren qualifizierten und zertifizierten Trainern. Die Teilnehmerzahlen werden auf ein Minimum beschränkt, um zu gewährleisten, dass jeder Kursteilnehmer Zugang zum Gerät hat. Darüber hinaus können dadurch spezielle Interessen adressiert werden.



Chromatographie

Kurs: Gaschromatographie für Anwender

Kursinhalte:

Der Kurs richtet sich an Anwender/innen von GC's und bietet eine Übersicht der verschiedenen Injektoren, Detektoren und Trennsäulen. Darüber hinaus gibt er Tipps zu Methodenentwicklung und Fehlersuche mit an die Hand.

Kurstermine: auf Anfrage

Kursdauer: 1 Tag (9 - 17 Uhr)

Kurs: IC Grundlagen

Kursinhalte:

- Grundlagen der ionenchromatographischen Trennung
- Grundlagen der Detektion in der Ionenchromatographie
- Grundlagen der Probenvorbereitung in der Ionenchromatographie

Dieser Workshop gibt einen Einblick in die wichtigsten Bereiche der Ionenchromatographie. Sowohl Trennung und Detektion, als auch Standardsäulen werden besprochen, Probenvorbereitung und Software praxisnahe vorgeführt. Anwendungsbeispiele sowie Zeit für Fragen und Antworten runden den Kurs ab.

Eingesetzt werden unsere neusten IC-Systeme und die aktuellen Thermo Scientific™ Dionex™ Chromeleon Versionen.

Kurstermine: 23. Mai 2018 & 07. November 2018

Kursdauer: 1 Tag (9 - 17 Uhr)

Kurs: IC Gerätepraxis & Troubleshooting

Kursinhalte:

- Pumpenwartung
- Autosamplerwartung
- Troubleshooting

Überblick über Wartungsarbeiten im IC-System. Das Tauschen von Verschleißteilen wie Säulen, Suppressoren, Kapillaren, Dichtungen, Kolben, Nadeln und Spritzen wird an bereitgestellten Geräten geübt. Nach diesem Kurs sind Sie in der Lage, Fehler des ICS zu erkennen und einfache Reparaturen beziehungsweise die Routinewartung selbst durchzuführen.

Eingesetzt werden unsere neusten IC-Systeme und die aktuellen Chromeleon Versionen.

Kurstermine: 24. Mai 2018 & 08. November 2018

Kursdauer: 1 Tag (9 - 17 Uhr)

Chromatographie

Kurs: HPLC Gerätepraxis & Troubleshooting

Kursinhalte:

- Pumpenwartung
- Autosamplerwartung
- Detektorwartung
- Troubleshooting

Dieser Workshop gibt einen Überblick über Wartungsarbeiten im HPLC-System. Das Tauschen von Verschleißteilen wie Dichtungen, Kolben, Nadeln und Spritzen wird an bereitgestellten Geräten geübt. Nach diesem Kurs sind Sie in der Lage, die Routinewartung selbst durchzuführen. Erfahrungen mit einem HPLC System sind von Vorteil.

Für die Praxis werden die aktuellen UltiMate 3000-Systeme eingesetzt.

Kurstermine: 20. September 2018

Kursdauer: 1 Tag (9 - 17 Uhr)



Chromatographie

Kurs: Vanquish Gerätepraxis & Troubleshooting

Kursinhalte:

- Pumpenwartung
- Autosamplerwartung
- Detektorwartung
- Troubleshooting

Dieser Workshop gibt einen Überblick über Wartungsarbeiten im Vanquish system. Das Tauschen von Verschleißteilen wie Dichtungen, Kolben, Nadeln und Spritzen wird an bereitgestellten Geräten geübt. Nach diesem Kurs sind Sie in der Lage, die Routinewartung selbst durchzuführen. Erfahrungen mit einem HPLC System sind von Vorteil.

Für die Praxis werden die aktuellen Vanquish-Systeme eingesetzt.

Kurstermine: auf Anfrage

Kursdauer: 1 Tag (9 - 17 Uhr)



Chromeleon

Kurs: Chromeleon 6.8 - Grundlagen

Kursinhalte:

- Aufbau und Bedienung von Chromeleon 6.8
- Erstellung von Instrument und Processing Methode
- Grundlagen der Kalibration

Dieses Training vermittelt die grundlegende Übersicht über die Anwendungsmöglichkeiten des Chromatographie-Datensystems Chromeleon. Die Teilnehmer trainieren die sichere Beherrschung der wichtigsten Funktionen. Ausgewählte Übungsaufgaben, die von den Teilnehmern an eigenen Kursrechnern gelöst werden, vertiefen die Lerninhalte. Der sichere Umgang mit einem PC und einem Microsoft® Betriebssystem wird vorausgesetzt.

Eingesetzt wird die Chromeleon Version 6.8.

Kurstermine: 09. Oktober 2018

Kursdauer: 1 Tag (9 - 17 Uhr)

Kurs: Chromeleon 7 - Umsteiger von 6.8 auf 7.2

Kursinhalte:

Individuelle eintägige Umsteigerschulung. Dieser Kurs wendet sich explizit an erfahrene Chromeleon 6 Anwender, die nun auf Chromeleon 7 umsteigen. Wichtig: Für Chromeleon 7 Neueinsteiger ohne Chromeleon Erfahrung empfehlen wir den Grundlagenkurs (Seite 9).

Eingesetzt wird die Chromeleon Version 7.

Kurstermine: auf Anfrage



Chromeleon

Kurs: Chromeleon 7 - Grundlagen

Kursinhalte:

- Aufbau und Bedienung von Chromeleon 7
- Erstellung von Instrument und Processing Methode
- Grundlagen der Kalibration

Dieses Training vermittelt die grundlegende Übersicht über die Anwendungsmöglichkeiten des Chromatographie-Datensystems Chromeleon. Die Teilnehmer trainieren die sichere Beherrschung der wichtigsten Funktionen. Ausgewählte Übungsaufgaben, die von den Teilnehmern an eigenen Kursrechnern gelöst werden, vertiefen die Lerninhalte. Der sichere Umgang mit einem PC und einem Microsoft® Betriebssystem wird vorausgesetzt.

Kurstermine: 25. April 2018 & 10. Oktober 2018

Kursdauer: 1 Tag (9 - 17 Uhr)

Kurs: Chromeleon 7 - Fortgeschrittene

Kursinhalte:

- Vertiefung der Instrument und Processing Methode
- Grundlagen und Modifikation der Reports
- Erstellung und Modifikation von Abfragen

Dieser Kurs baut auf dem Einsteigerkurs auf und vertieft weiterführende Fragestellungen zu Kalibriermodellen, Integration, Auswertung und Reportgestaltung sowie der erweiterten Gerätesteuerung. Im Rahmen spezieller Kursabschnitte diskutieren Teilnehmer und Trainer individuelle Anwendungsfragen und Aufgabenstellungen. Der sichere Umgang mit Chromeleon wird vorausgesetzt.

Eingesetzt wird die Chromeleon Version 7.2.

Kurstermine: 26. April 2018 & 11. Oktober 2018

Kursdauer: 1 Tag (9 - 17 Uhr)

Chromeleon Software

Kurs: Chromeleon 7 - Intensiv

Kursinhalte

- Chromeleon eWorkflow
- Datenbankabfrage
- System Status Report und Intelligent Run Control
- Kalibrierung und Reports

Dieser Kurs baut auf dem Grundlagenkurs auf und vertieft weiterführende Fragestellungen zu Kalibriermodellen, Integration, Auswertung und Reportgestaltung sowie der erweiterten Gerätesteuerung. Im Rahmen spezieller Kursabschnitte diskutieren Teilnehmer und Trainer individuelle Anwendungsfragen und Aufgabenstellungen.

Eingesetzt wird die Chromeleon Version 7.

Kurstermine: 29. August 2018

Kursdauer: 1 Tag (9 - 17 Uhr)

Kurs: Chromeleon 7 - Integration von Flächen

Kursinhalte

- Allgemeines zur Quantifizierungsmethode QNT
- Detektionsparameter
- Peakerkennungs-Algorithmus (Cobra)
- Peaktype, Left & Right Limits
- Manuelle Integration
- Workshop

Dieser Kurs behandelt ausschließlich das Thema Integration von Peakflächen in Chromeleon. Hierzu werden die Integrationsparameter und deren Funktionalität besprochen. Der Peakerkennungs-Algorithmus und die Möglichkeiten diesen zu verändern sind ebenfalls Teile des Kurses. Ein Workshop soll dem Kursteilnehmer die Möglichkeit geben, eigene Chromeleon-Daten - möglichst auf USB oder CD - zu bearbeiten und das gelernte Wissen zu vertiefen. Der sichere Umgang mit Chromeleon wird vorausgesetzt.

Eingesetzt wird die Chromeleon Version 7.

Kurstermine: 30. August 2018

Kursdauer: 1 Tag (9 - 17 Uhr)

Chromeleon Software

Kurs: Chromeleon 7 - Photo Dioden Array (PDA)

Kursinhalte

- Theorie der PDA-Detektion
- Messwellen- & Referenzwellenlänge
- Bandbreite
- Datenrate & Ansprechzeit
- Schrittweite & Mittelung
- Einstellen der Aufnahme-Bedingungen

Dieser Kurs behandelt die Grundlagen der Photo Dioden Array-Detektion. Die Erstellung von Messmethoden und Spektrenbibliotheken, die Spektrenermittlung sowie die Handhabung der Peakreinheits-Erkennung sind Bestandteile des Kurses. Der sichere Umgang mit Chromeleon wird vorausgesetzt.

Eingesetzt wird die Chromeleon Version 7.

Kurstermine: 19. Juli 2018

Kursdauer: 1 Tag (9 - 17 Uhr)

Kurs: Chromeleon 7 - Report

Kursinhalte

- Grundlagen der Chromeleon 7 Report-Erstellung
- Report-Templates
- Überblick Report-Objekte
- Tabellen und Zuweisungen
- Variable und einfache Gleichungen
- Reporting, Custom Variables & Formatierung

Dieser Chromeleon 7 Reportkurs vermittelt Ihnen die Grundlagen zur Erstellung von Reports und gibt Ihnen einen Eindruck in einzelne Report-Objekte, benutzerdefinierte Variablen, erweiterte Excel-ähnliche Gleichungen, eindeutige Zuweisungen und Charts. Der sichere Umgang mit Chromeleon wird vorausgesetzt.

Eingesetzt wird die Chromeleon Version 7.

Kurstermine: 18. Juli 2018

Kursdauer: 1 Tag (9 - 17 Uhr)

Kurs: Chromeleon 7 für Administratoren

Kursinhalte

- Chromeleon 7 Architektur
- Installation
- Lizenz Management
- Chromeleon Scheduler
- User-Management
- Data-Vault-Manager

Dieser Kurs behandelt u.a. die Benutzerverwaltung, die elektronische Signatur, den Lizenzserver, die Datensicherung, benutzerdefinierte Spalten und das Einrichten der Server Konfiguration. Der sichere Umgang mit Chromeleon, Grundkenntnisse in Microsoft® Netzwerktechnik und Betriebssystemen wird vorausgesetzt.

Eingesetzt wird die Chromeleon Version 7.

Kurstermine: 17. Juli 2018

Kursdauer: 1 Tag (9 - 17 Uhr)

Individuelle Dienstleistungen

Chromeleon Kurse vor Ort

Wir bieten unsere Kurse auch als Chromeleon Kurse vor Ort an. Hierbei werden die jeweiligen Inhalte in Ihren Räumlichkeiten präsentiert. Die Vorbereitung und Bereitstellung von Rechnern und Präsentationstechnik liegt in Ihren Händen. Informieren Sie sich bei uns über die Konditionen. Inklusive Präsentationsunterlagen und Teilnehmerzertifikate.

Chromeleon Unterstützung vor Ort durch unseren Softwarespezialisten

Bei speziellen Fragen und Wünschen bezüglich der Chromeleon-Software (alle Versionen) können Sie ein- oder mehrtägige individuelle Unterstützung durch einen Softwarespezialisten in Ihr Labor bestellen. Im Vorfeld haben Sie Ihre Fragen und Themenbereiche mit unserem Spezialisten besprochen und abgestimmt. Ohne Präsentationsunterlagen und Teilnehmerzertifikate.

Applikative Unterstützung vor Ort durch unseren Produktspezialisten

Bei speziellen applikativen Fragestellungen zu unserer gesamten Produktlinie - aktuelle Systeme und Vorgängerserien - können Sie eine ein- oder mehrtägige Unterstützung vor Ort an Ihrem System anfordern. Sie werden hierbei durch einen unserer Produktspezialisten betreut. Sie haben sich im Vorfeld mit unseren Fachleuten über die Themenbereiche abgestimmt, so dass diese Unterstützung in Ihrem Hause sich ausdrücklich an Ihren Bedürfnissen orientiert. Ohne Präsentationsunterlagen und Teilnehmerzertifikate.

Trainingskalender 2018 im Überblick

KURS	JAN	FEB	MÄR	APR	MAI	JUN	JUL	AUG	SEP	OKT	NOV	DEZ
IC Grundlagen					23						07	
IC Gerätepraxis & Troubleshooting					24						08	
GC für Anwender						21						
HPLC Gerätepraxis & Troubleshooting									20			
Vanquish Gerätepraxis & Troubleshooting	Termin auf Anfrage											
Chromeleon 7 - Umsteiger von 6.8 auf 7.2	Termin auf Anfrage											
Chromeleon 6.8 Grundlagen										09		
Chromeleon 7 Grundlagen				25						10		
Chromeleon 7 Fortgeschrittene				26						11		
Chromeleon 7 – Intensiv								29				
Chromeleon 7 – Integration von Flächen								30				
Chromeleon 7 - für Administratoren							17					
Chromeleon 7 - Report							18					
Chromeleon 7 - PDA							19					

Erfahren Sie mehr

Bleiben Sie mit uns in Kontakt! Wir senden Ihnen maßgeschneiderte Informationen, die Sie bei der Bearbeitung Ihrer analytischen Fragestellungen unterstützen.

Wählen Sie dazu Ihr primäres Interessengebiet und um die Inhalte unserer Knowledge Libraries zu nutzen.

Jede Knowledge Library enthält eine regelmäßig aktualisierte Sammlung von wissenschaftlichen Applikationen, Literatur, Videos und Webinare passend zu Ihrem Interessengebiet.

Scannen Sie den QR Code oder besuchen Sie uns auf thermofisher.com/my-community



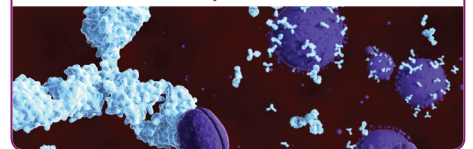
Informationssysteme



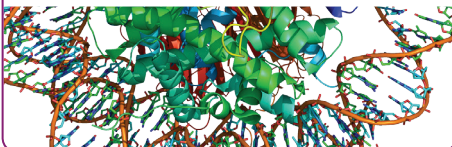
Wasseranalytik



Biopharma



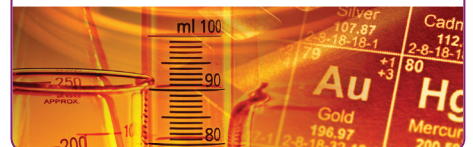
Proteomics



Materialwissenschaften



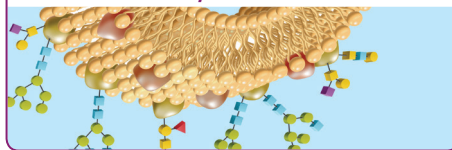
Chemische Industrie



Umweltwissenschaften



Glycomics



Pharma



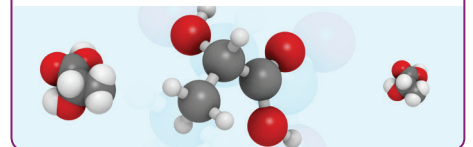
Lebensmittel und Getränke



Geowissenschaften



Metabolomics



Klinische Forschung und Forensik



Wie Sie sich anmelden können

Ihre Anmeldung/en schicken Sie bitte an:
training.cmd.eu@thermofisher.com

Kursort: Thermo Fisher Scientific
Bürohaus Big Biz, Eingang B
Aufzug B2, 2. Stock
A-1200 Wien

Kursdauer: je 1 Tag
Beginn: pünktlich um 9 Uhr
Ende: ca. 17 Uhr

Für weitere Informationen kontaktieren Sie uns bitte direkt:

Email: training.cmd.eu@thermofisher.com

Phone: +43 (0) 1 333 50 34 -146

Fax: +43 (0) 1 333 50 34 -26

Web: thermofisher.com/eutraining

www.thermofisher.com

©2017 Thermo Fisher Scientific Inc. All rights reserved. All trademarks are the property of Thermo Fisher Scientific and its subsidiaries. This information is presented as an example of the capabilities of Thermo Fisher Scientific products. It is not intended to encourage use of these products in any manners that might infringe the intellectual property rights of others. Specifications, terms and pricing are subject to change. Not all products are available in all countries. Please consult your local sales representative for details.

Africa +43 1 333 50 34 0	Denmark +45 70 23 62 60	Japan +81 45 453 9100	Russia/CIS +43 1 333 50 34 0
Australia +61 3 9757 4300	Europe-Other +43 1 333 50 34 0	Korea +82 2 3420 8600	Singapore +65 6289 1190
Austria +43 810 282 206	Finland +358 10 3292 200	Latin America +1 561 688 8700	Spain +34 914 845 965
Belgium +32 53 73 42 41	France +33 1 60 92 48 00	Middle East +43 1 333 50 34 0	Sweden +46 8 556 468 00
Canada +1 800 530 8447	Germany +49 6103 408 1014	Netherlands +31 76 579 55 55	Switzerland +41 61 716 77 00
China 800 810 5118 (free call domestic) 400 650 5118	India +91 22 6742 9494	New Zealand +64 9 980 6700	UK +44 1442 233555
	Italy +39 02 950 591	Norway +46 8 556 468 00	USA +1 800 532 4752