

Thermo Scientific Core LIMS 软件

在整个工作流程中定义、捕获和管理实验室数据

Core LIMS 的主要价值

- 简化单次和批量操作的工作流的数据采集和管理
- 定义独特的数据类型和关系以实现数据追踪、溯源和分析
- 安全、即时地收集和共享数据
- 通过配置和应用程序来调整 LIMS 以满足新兴需求
- 通过基于标准的 OData API 集成其他数据源和工具

Thermo Scientific™ Core LIMS™ 软件具有科学数据采集、共享、分析和归档功能。预先构建的工作流可以快速启动和运行实验室，并可以轻松配置，以满足客户实验室的具体要求。Core LIMS 可实现工作流自动化，并能管理样品和数据，可与不同厂家供应商的仪器和软件集成。LIMS 中的信息可以生成报告、被共享、分析和审计追踪。Core LIMS 通过使用户能够在安全、100%基于 Web 和云的环境中管理数据，提高了实验室的工作效率。

样品追踪

在 LIMS 中可以单独或批量处理样品。在系统中登记样品和批次后，就可引用和报告它们。只需输入一次样品信息就可在相关工作流和实验中重复使用，并将其与库存等关联。

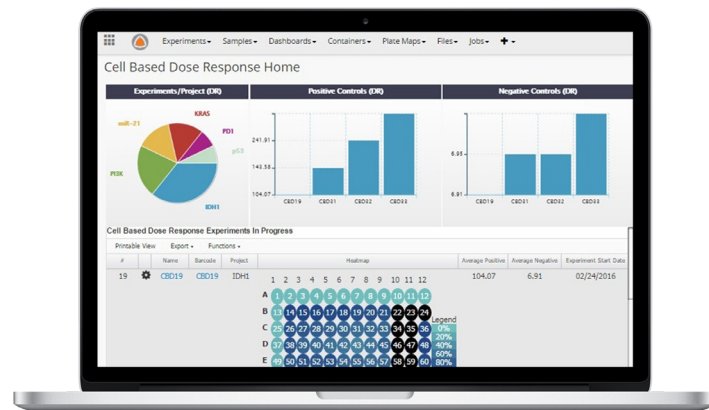
基于数据关系，能够在系统中以多种方式检索及展示数据，并通过仪表盘对报告概述一目了然。

库存管理

在 LIMS 中，可以创建基于条码的样品和容器追踪的位置审计日志和监管链报告。库存和存储管理功能中可查询对象存放的地点和时间的信息。Core LIMS 管理存货供应和试剂，可以自动发送采购提醒，管理设施的储存容量和冷冻设备，以维持溶液、试剂、样品等的环境要求，从而确保它们保存在合适的条件下。

CORE LIMS 管理的数据类型

- 样品
- 批次
- 容器
- 实验
- 仪器
- 位置
- 要求
- 试剂
- 分析队列
- 样品工作流
- 标签
- 其他...



关联数据和元数据

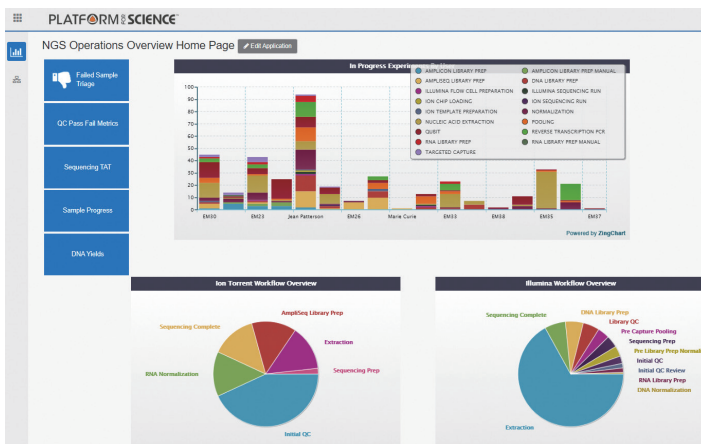
要充分了解数据，需要包括紧密、可搜索关联数据的全局理念。用户能够在 Core LIMS 整个系统中提取所有关联数据和元数据，并与相关信息一起使用。例如，在样品、容器、项目和其他相关实体之间建立关联，以确保准确处理和报告每个样品。由于 LIMS 的可配置性，用户可以根据系统中已有的内容轻松建立新的关联。

稳定性

Core LIMS 中的稳定性模块使实验室能够同时进行多项研究，同时在相关的时间点追踪、监督和记录不同的样品条件。这些数据可以与存储在 LIMS 中的其他数据相关联以进行分析测试，可以生成图表和报告。用户可通过这些报告了解实时的决策，包括“放弃样品”功能，该功能允许用户在研究中取消指定样品的剩余试样。

CORE LIMS 可以根据用户的需求进行调整

在 Core LIMS 中可以轻松添加新的数据类型和工作流，无需自定义代码，简化了维护和升级。Core LIMS 可与用户选择的供应商的仪器和耗材配合使用。此外，Core LIMS 可通过我们的基于标准的 OData API 与其他系统和软件工具集成。Core LIMS 采用基于云的平台架构构建，随着用户群、与其他系统或仪器的协作量以及数据量的变化，系统可以快速扩大或缩小，从而维持实验室的高效率。



赛默飞
官方微信



赛默飞
实验室信息化

想要了解更多, 请访问: thermofisher.com/digitalscience