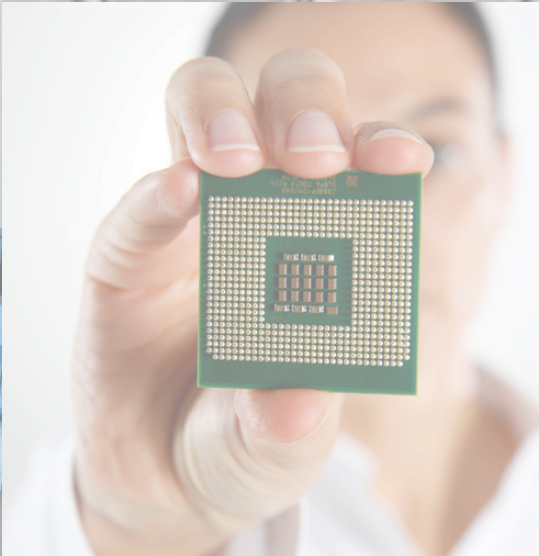
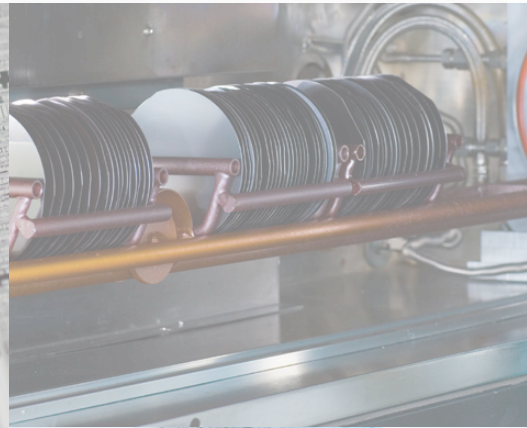
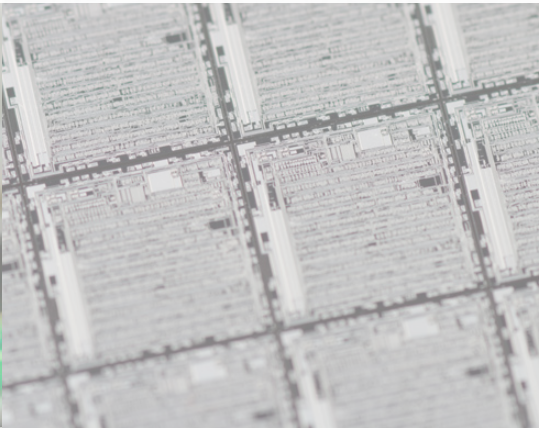
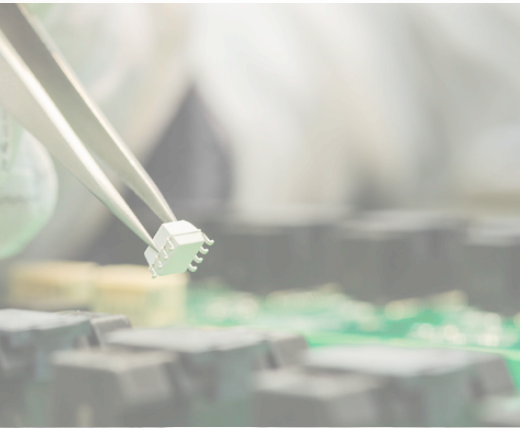


thermo scientific

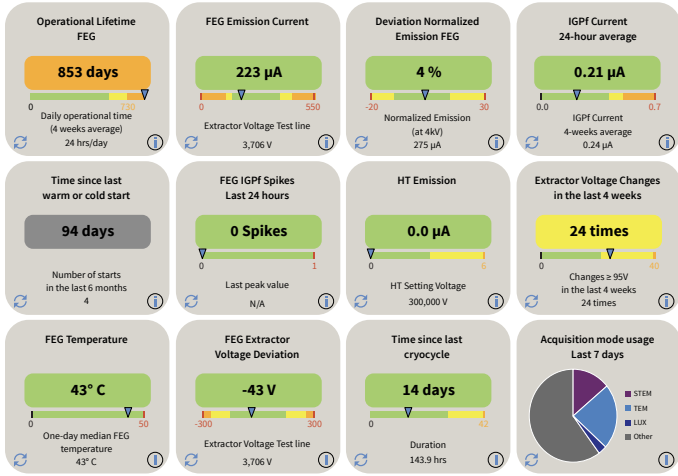
# 支持您取得成功

面向微电子学和半导体的推进服务



**ThermoFisher**  
SCIENTIFIC

当今要求苛刻的全球市场需要一种新的服务方式。Thermo Scientific™ 推进服务组合中采用的突破性技术可以增加您对关键投资的了解和控制能力。我们的新数字服务可以使您方便地与我们的技术专家联系,并为主动式维护提供便利,从而为您提供有保证的正常运行时间和优化的性能,让您可以实现您想要的结果。



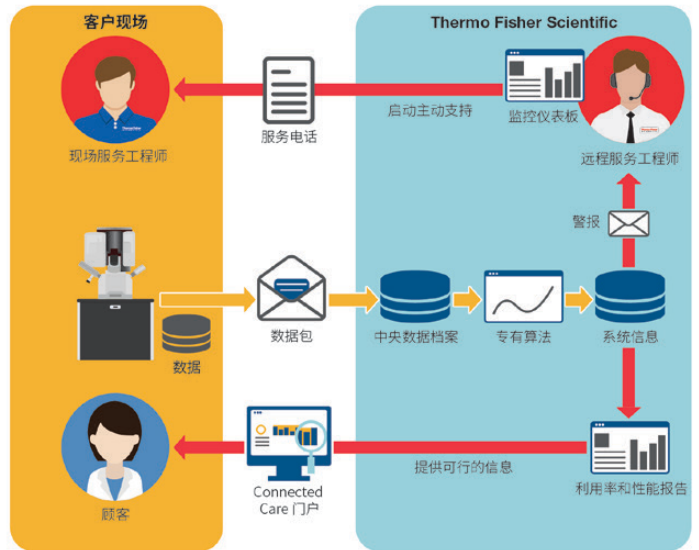
## 系统监控

借助我们的专有系统监控技术,最大限度增加正常运行时间,这种技术可让我们观察关键系统参数并主动满足服务需求。

## 远程诊断 (RAPID)

无论您位于全球任何地点,都能远程连接到专家支持,从而提高系统性能和利用率。

## Connected Care 数字基础设施



## 数字服务报告

通过跟踪您的 Thermo Scientific 编队的系统利用率、服务历史、操作员以及其他关键指标的详细信息,优化您投资的方方面面。您也可以随时通过我们的 Connected Care 门户访问这些深入的分析信息。

已连接远程监测系统的客户设备故障的平均维修时间减少12%,相应地非预期当机时间也会减少10%。

## 敏锐洞见、巅峰性能

保修期结束后, Thermo Scientific 推进服务组合中的开创性服务将继续提高服务支持的可见性和可达性, 同时使您的用户能够完成最高质量的工作。



我们的正常运行时间保证使您有信心达到或超越您的系统可用性需求。



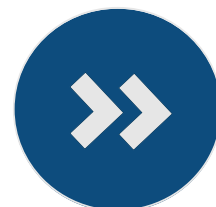
通过我们的连接和远程服务, 我们可以监控您的系统并主动发现问题, 从而优化系统性能。



**Thermo Fisher Scientific** 应用支持团队将对您的员工进行系统操作培训, 并根据您的具体应用优化您的系统。



工作时间外服务可在您需要时提供支持, 即使是在标准覆盖范围之外。



# 保修后服务计划

| 服务计划                    | Advance Assure | Advance Enhanced | Advance Edge |
|-------------------------|----------------|------------------|--------------|
| <b>维护服务</b>             |                |                  |              |
| 现场响应                    | •              | •                | •            |
| 预防性维护                   | •              | •                | •            |
| 纠正性维护                   | •              | •                | •            |
| 软件更新                    | •              | •                | •            |
| 备件                      |                | •                | •            |
| 易耗部件享 10% 折扣*           |                |                  | •            |
| 站点管理员                   |                |                  | •            |
| <b>监控和诊断服务</b>          |                |                  |              |
| 远程服务 (RAPID)            | •              | •                | •            |
| 远程系统监控                  | •              | •                | •            |
| 自动提醒                    | •              | •                | •            |
| 访问我们的 Connected Care 门户 | •              | •                | •            |
| <b>正常运行时间和利用率服务</b>     |                |                  |              |
| 现场响应时间                  | 48 小时          | 24 小时            | 24 小时        |
| 保证的系统正常运行时间*            |                | 90%              | 93%          |
| 轮班走查                    |                | 1 小时             | 2 小时         |
| 工作时间外现场服务               |                | 16 小时            | 40 小时        |
| 性能审查                    |                | 每月               | 每月           |
| 账户审查                    |                | 每半年              | 季度           |
| 操作员培训*                  |                | 2 人 1 次          | 4 人 1 次      |
| 应用培训                    |                |                  | 3 天          |

\*更多详情请参阅条款和条件。

详见 [thermofisher.com/emserviceandsupport](https://thermofisher.com/emserviceandsupport)

**ThermoFisher**  
SCIENTIFIC